



**КОМИТЕТ ИМУЩЕСТВЕННЫХ ОТНОШЕНИЙ
АДМИНИСТРАЦИИ ПЕРМСКОГО МУНИЦИПАЛЬНОГО РАЙОНА**

РАСПОРЯЖЕНИЕ

08.09.2022

№ 3739

О внесении изменений в распоряжение комитета имущественных отношений администрации Пермского муниципального района от 23.06.2022 № 2659 «Об установлении публичного сервитута на часть земельных участков»

В соответствии с Федеральным законом от 25.10.2001 № 137-ФЗ «О введении в действие Земельного кодекса Российской Федерации», пп. 5.5.3 п. 5.5 разд. 5 Положения о комитете имущественных отношений администрации Пермского муниципального района, утвержденного решением Земского Собрания Пермского муниципального района Пермского края от 22.12.2016 № 178, на основании ходатайства открытого акционерного общества «Межрегиональная распределительная сетевая компания Урала» (ИНН 6671163413, ОГРН 1056604000970) (далее - ОАО «МРСК Урала») от 09.08.2022 № 7339:

1. Внести в распоряжение Комитета имущественных отношений администрации Пермского муниципального района от 23.06.2022 № 2659 «Об установлении публичного сервитута на часть земельных участков» следующее изменение:

1.1. Пункт 1 читать в новой редакции: «1. Установить в интересах ОАО «МРСК Урала» публичный сервитут общей площадью 38206 кв.м. на часть земельных участков:

- с кадастровым номером 59:32:0770001:472, расположенный по адресу: Пермский край, Пермский район, Пальниковское с/п, д. Ключики;
- с кадастровым номером 59:32:0770001:475, расположенный по адресу: Пермский край, Пермский район, Пальниковское с/п, д. Ключики;
- с кадастровым номером 59:32:1550001:100, расположенный по адресу: Пермский край, Пермский район, Пальниковское с/п, д. Ключики, ул. Тополиная, 2а;

- с кадастровым номером 59:32:1550001:102, расположенный по адресу: Пермский край, Пермский район, Пальниковское с/п, д. Ключики, ул. Тополиная, 3а;
- с кадастровым номером 59:32:1550001:107, расположенный по адресу: Пермский край, Пермский район, Пальниковское с/п, д. Ключики, ул. Тополиная, 11;
- с кадастровым номером 59:32:1550001:109, расположенный по адресу: Пермский край, Пермский район, Пальниковское с/п, д. Ключики, ул. Тополиная, 25;
- с кадастровым номером 59:32:1550001:112, расположенный по адресу: Пермский край, Пермский район, Пальниковское с/п, д. Ключики, ул. Тополиная, 21;
- с кадастровым номером 59:32:1550001:116, расположенный по адресу: Пермский край, Пермский район, Пальниковское с/п, д. Ключики, ул. Дачная, Позиция 26
- с кадастровым номером 59:32:1550001:144, расположенный по адресу: Пермский край, Пермский район, Пальниковское с/п, д. Ключики, ул. Дачная, 49;
- с кадастровым номером 59:32:1550001:145, расположенный по адресу: Пермский край, Пермский район, Пальниковское с/п, д. Ключики, ул. Дачная, 47;
- с кадастровым номером 59:32:1550001:146, расположенный по адресу: Пермский край, Пермский район, Пальниковское с/п, д. Ключики, ул. Дачная, 45;
- с кадастровым номером 59:32:1550001:17, расположенный по адресу: Пермский край, Пермский район, Пальниковское с/п, д. Ключики, ул. Заречная, 16;
- с кадастровым номером 59:32:1550001:209, расположенный по адресу: Пермский край, Пермский район, Пальниковское с/п, д. Ключики, ул. Заречная, 29а;
- с кадастровым номером 59:32:1550001:221, расположенный по адресу: Пермский край, Пермский район, Пальниковское с/п, д. Ключики, ул. Заречная, 26а;
- с кадастровым номером 59:32:1550001:222, расположенный по адресу: Пермский край, Пермский район, Пальниковское с/п, д. Ключики, ул. Дачная, 23;
- с кадастровым номером 59:32:1550001:226, расположенный по адресу: Пермский край, Пермский район, Пальниковское с/п, д. Ключики, ул. Заречная, 9;

- с кадастровым номером 59:32:1550001:229, расположенный по адресу: Пермский край, Пермский район, Пальниковское с/п, д. Ключики, ул. Тополиная, 18;
- с кадастровым номером 59:32:1550001:231, расположенный по адресу: Пермский край, Пермский район, Пальниковское с/п, д. Ключики, ул. Тополиная, 26;
- с кадастровым номером 59:32:1550001:233, расположенный по адресу: Пермский край, Пермский район, Пальниковское с/п, д. Ключики, ул. Заречная, 7;
- с кадастровым номером 59:32:1550001:28, расположенный по адресу: Пермский край, Пермский район, Пальниковское с/п, д. Ключики, ул. Дачная, 15;
- с кадастровым номером 59:32:1550001:349, расположенный по адресу: Пермский край, Пермский район, Пальниковское с/п, д. Ключики, ул. Дачная, 33;
- с кадастровым номером 59:32:1550001:363, расположенный по адресу: Пермский край, Пермский район, Пальниковское с/п, д. Ключики, ул. Тополиная, 5;
- с кадастровым номером 59:32:1550001:38, расположенный по адресу: Пермский край, Пермский район, Пальниковское с/п, д. Ключики, ул. Дачная, 35;
- с кадастровым номером 59:32:1550001:392, расположенный по адресу: Пермский край, Пермский район, Пальниковское с/п, д. Ключики, ул. Заречная, 15;
- с кадастровым номером 59:32:1550001:40, расположенный по адресу: Пермский край, Пермский район, Пальниковское с/п, д. Ключики, ул. Дачная, 19;
- с кадастровым номером 59:32:1550001:408, расположенный по адресу: Пермский край, Пермский район, Пальниковское с/п, д. Ключики, ул. Заречная;
- с кадастровым номером 59:32:1550001:415, расположенный по адресу: Пермский край, Пермский район, Пальниковское с/п, д. Ключики, ул. Дачная;
- с кадастровым номером 59:32:1550001:45, расположенный по адресу: Пермский край, Пермский район, Пальниковское с/п, д. Ключики, ул. Заречная, 28б;
- с кадастровым номером 59:32:1550001:5, расположенный по адресу: Пермский край, Пермский район, Пальниковское с/п, д. Ключики, ул. Тополиная, 13;

- с кадастровым номером 59:32:1550001:51, расположенный по адресу: Пермский край, Пермский район, Пальниковское с/п, д. Ключики, ул. Заречная, 20;

- с кадастровым номером 59:32:1550001:53, расположенный по адресу: Пермский край, Пермский район, Пальниковское с/п, д. Ключики, ул. Дачная, 13;

- с кадастровым номером 59:32:1550001:533, расположенный по адресу: Пермский край, Пермский район, Пальниковское с/п, д. Ключики, ул. Дачная;

- с кадастровым номером 59:32:1550001:537, расположенный по адресу: Пермский край, Пермский район, Пальниковское с/п, д. Ключики, ул. Тополиная;

- с кадастровым номером 59:32:1550001:65, расположенный по адресу: Пермский край, Пермский район, Пальниковское с/п, д. Ключики, ул. Заречная, 5;

- с кадастровым номером 59:32:1550001:74, расположенный по адресу: Пермский край, Пермский район, Пальниковское с/п, д. Ключики, ул. Заречная, 25;

- с кадастровым номером 59:32:1550001:77, расположенный по адресу: Пермский край, Пермский район, Пальниковское с/п, д. Ключики, ул. Тополиная, 22;

- с кадастровым номером 59:32:1550001:82, расположенный по адресу: Пермский край, Пермский район, Пальниковское с/п, д. Ключики, ул. Тополиная, 32;

- с кадастровым номером 59:32:1550001:86, расположенный по адресу: Пермский край, Пермский район, Пальниковское с/п, д. Ключики, ул. Тополиная, 24;

- с кадастровым номером 59:32:1550001:91, расположенный по адресу: Пермский край, Пермский район, Пальниковское с/п, д. Ключики, ул. Тополиная, 14;

- с кадастровым номером 59:32:1550001:99, расположенный по адресу: Пермский край, Пермский район, Пальниковское с/п, д. Ключики, ул. Тополиная, 6а;

- с кадастровым номером 59:32:0860001:1205, расположенный по адресу: Пермский край, Пермский район, Кукуштанское с/п, с. Курашим, ул. Юбилейная, з/у 1а;

- с кадастровым номером 59:32:0860001:1224, расположенный по адресу: Пермский край, Пермский район, Кукуштанское с/п, с. Курашим, ул. Юбилейная, уч. 17;

- с кадастровым номером 59:32:0860001:1226, расположенный по адресу: Пермский край, Пермский район, Кукуштанское с/п, с. Курашим, ул. Карла Маркса, з/у 2а;
- с кадастровым номером 59:32:0860001:1299, расположенный по адресу: Пермский край, Пермский район, Кукуштанское с/п, с. Курашим, ул. Юбилейная, (лит.Б), 1а;
- с кадастровым номером 59:32:0860001:1300, расположенный по адресу: Пермский край, Пермский район, Кукуштанское с/п, с. Курашим, ул. Юбилейная, з/у 1Б;
- с кадастровым номером 59:32:0860001:176, расположенный по адресу: Пермский край, Пермский район, Кукуштанское с/п, с. Курашим, с. Курашим, ул. Кирова, 2б;
- с кадастровым номером 59:32:0860001:178, расположенный по адресу: Пермский край, Пермский район, Кукуштанское с/п, с. Курашим, ул. Кирова, 1а;
- с кадастровым номером 59:32:0860001:179, расположенный по адресу: Пермский край, Пермский район, Кукуштанское с/п, с. Курашим, ул. Кирова, 2;
- с кадастровым номером 59:32:0860001:180, расположенный по адресу: Пермский край, Пермский район, Кукуштанское с/п, с. Курашим, ул. Кирова, 4-а-2;
- с кадастровым номером 59:32:0860001:190, расположенный по адресу: Пермский край, Пермский район, Кукуштанское с/п, с. Курашим, ул. Кирова;
- с кадастровым номером 59:32:0860001:2702, расположенный по адресу: Пермский край, Пермский район, Кукуштанское с/п, с. Курашим, ул. Кирова;
- с кадастровым номером 59:32:0860001:2889, расположенный по адресу: Пермский край, Пермский район, Кукуштанское с/п, с. Курашим;
- с кадастровым номером 59:32:0860001:3092, расположенный по адресу: Пермский край, Пермский район, Кукуштанское с/п, с. Курашим, ул. Юбилейная, з/у 3;
- с кадастровым номером 59:32:0860001:3093, расположенный по адресу: Пермский край, Пермский район, Кукуштанское с/п, с. Курашим, ул. Юбилейная, з/у 3а;
- с кадастровым номером 59:32:0860001:483, расположенный по адресу: Пермский край, Пермский район, Кукуштанское с/п, с. Курашим, ул. Советская, з/у 3б;
- с кадастровым номером 59:32:0860001:484, расположенный по адресу: Пермский край, Пермский район, Кукуштанское с/п, с. Курашим, ул. Советская, з/у 38;

- с кадастровым номером 59:32:0860001:488, расположенный по адресу: Пермский край, Пермский район, Кукуштанское с/п, с. Курашим, примыкает к земельному участку с домом 1 по ул. Юбилейная;
- с кадастровым номером 59:32:0860001:492, расположенный по адресу: Пермский край, Пермский район, Кукуштанское с/п, с. Курашим, ул. Юбилейная, 3а;
- с кадастровым номером 59:32:0860001:493, расположенный по адресу: Пермский край, Пермский район, Кукуштанское с/п, с. Курашим, ул. Юбилейная;
- с кадастровым номером 59:32:0860001:494, расположенный по адресу: Пермский край, Пермский район, Кукуштанское с/п, с. Курашим, ул. Юбилейная, уч. 2;
- с кадастровым номером 59:32:0860001:495, расположенный по адресу: Пермский край, Пермский район, Кукуштанское с/п, с. Курашим, ул. Юбилейная, 4-1;
- с кадастровым номером 59:32:0860001:498, расположенный по адресу: Пермский край, Пермский район, Кукуштанское с/п, с. Курашим, ул. Юбилейная, 6-2;
- с кадастровым номером 59:32:0860001:499, расположенный по адресу: Пермский край, Пермский район, Кукуштанское с/п, с. Курашим, ул. Юбилейная, 8-1;
- с кадастровым номером 59:32:0860001:500, расположенный по адресу: Пермский край, Пермский район, Кукуштанское с/п, с. Курашим, ул. Юбилейная, 8-2;
- с кадастровым номером 59:32:0860001:501, расположенный по адресу: Пермский край, Пермский район, Кукуштанское с/п, с. Курашим, ул. Юбилейная, 10-1;
- с кадастровым номером 59:32:0860001:502, расположенный по адресу: Пермский край, Пермский район, Кукуштанское с/п, с. Курашим, ул. Юбилейная, 10-2;
- с кадастровым номером 59:32:0860001:503, расположенный по адресу: Пермский край, Пермский район, Кукуштанское с/п, с. Курашим, ул. Юбилейная, 10-3;
- с кадастровым номером 59:32:0860001:504, расположенный по адресу: Пермский край, Пермский район, Кукуштанское с/п, с. Курашим, с. Курашим, ул. Юбилейная, уч. 12;
- с кадастровым номером 59:32:0860001:505, расположенный по адресу: Пермский край, Пермский район, Кукуштанское с/п, с. Курашим, ул. Юбилейная, з/у 14;

- с кадастровым номером 59:32:0860001:506, расположенный по адресу: Пермский край, Пермский район, Кукуштанское с/п, с. Курашим, ул. Юбилейная, уч. 16;
- с кадастровым номером 59:32:0860001:509, расположенный по адресу: Пермский край, Пермский район, Кукуштанское с/п, с. Курашим, ул. Юбилейная, 19-1;
- с кадастровым номером 59:32:0860001:510, расположенный по адресу: Пермский край, Пермский район, Кукуштанское с/п, с. Курашим, ул. Юбилейная, з/у 19-2;
- с кадастровым номером 59:32:0860001:511, расположенный по адресу: Пермский край, Пермский район, Кукуштанское с/п, с. Курашим, ул. Юбилейная, з/у 21-1;
- с кадастровым номером 59:32:0860001:512, расположенный по адресу: Пермский край, Пермский район, Кукуштанское с/п, с. Курашим, ул. Юбилейная, 23-2;
- с кадастровым номером 59:32:0860001:513, расположенный по адресу: Пермский край, Пермский район, Кукуштанское с/п, с. Курашим, ул. Юбилейная, 23-1;
- с кадастровым номером 59:32:0860001:520, расположенный по адресу: Пермский край, Пермский район, Кукуштанское с/п, с. Курашим, ул. Юбилейная, з/у 5;
- с кадастровым номером 59:32:0860001:1183, расположенный по адресу: Пермский край, Пермский район, Кукуштанское с/п, с. Курашим, ул. Набережная, 18;
- с кадастровым номером 59:32:0860001:1222, расположенный по адресу: Пермский край, Пермский район, Кукуштанское с/п, с. Курашим, ул. Набережная, 18;
- с кадастровым номером 59:32:0860001:2875, расположенный по адресу: Пермский край, Пермский район, Кукуштанское с/п, с. Курашим, пер. Первомайский, 7;
- с кадастровым номером 59:32:0860001:2917, расположенный по адресу: Пермский край, Пермский район, Кукуштанское с/п, с. Курашим, пер. Республиканский;
- с кадастровым номером 59:32:0860001:3, расположенный по адресу: Пермский край, Пермский район, Кукуштанское с/п, с. Курашим, ул. Школьная, 40-2;
- с кадастровым номером 59:32:0860001:308, расположенный по адресу: Пермский край, Пермский район, Кукуштанское с/п, с. Курашим, ул. Набережная;

- с кадастровым номером 59:32:0860001:311, расположенный по адресу: Пермский край, Пермский район, Кукуштанское с/п, с. Курашим, ул. Набережная, 20а;

- с кадастровым номером 59:32:0860001:315, расположенный по адресу: Пермский край, Пермский район, Кукуштанское с/п, с. Курашим, ул. Набережная, 24;

- с кадастровым номером 59:32:0860001:3273, расположенный по адресу: Пермский край, Пермский район, Кукуштанское с/п, с. Курашим, ул. Южная Усадьба;

- с кадастровым номером 59:32:0860001:33, расположенный по адресу: Пермский край, Пермский район, Кукуштанское с/п, с. Курашим, ул. Ленина, 51;

- с кадастровым номером 59:32:0860001:341, расположенный по адресу: Пермский край, Пермский район, Кукуштанское с/п, с. Курашим, ул. Ленина, 14;

- с кадастровым номером 59:32:0860001:342, расположенный по адресу: Пермский край, Пермский район, Кукуштанское с/п, с. Курашим, ул. Ленина, 16;

- с кадастровым номером 59:32:0860001:368, расположенный по адресу: Пермский край, Пермский район, Кукуштанское с/п, с. Курашим, ул. Ленина, 49;

- с кадастровым номером 59:32:0860001:375, расположенный по адресу: Пермский край, Пермский район, Кукуштанское с/п, с. Курашим, ул. Ленина, 48;

- с кадастровым номером 59:32:0860001:376, расположенный по адресу: Пермский край, Пермский район, Кукуштанское с/п, с. Курашим, ул. Ленина, 50;

- с кадастровым номером 59:32:0860001:377, расположенный по адресу: Пермский край, Пермский район, Кукуштанское с/п, с. Курашим, ул. Ленина, 52;

- с кадастровым номером 59:32:0860001:380, расположенный по адресу: Пермский край, Пермский район, Кукуштанское с/п, с. Курашим, ул. Ленина, 58;

- с кадастровым номером 59:32:0860001:381, расположенный по адресу: Пермский край, Пермский район, Кукуштанское с/п, с. Курашим, ул. Ленина, 53;

- с кадастровым номером 59:32:0860001:385, расположенный по адресу: Пермский край, Пермский район, Кукуштанское с/п, с. Курашим, ул. Ленина, 61;

- с кадастровым номером 59:32:0860001:399, расположенный по адресу: Пермский край, Пермский район, Кукуштанское с/п, с. Курашим, ул. Ленина, 83;
- с кадастровым номером 59:32:0860001:406, расположенный по адресу: Пермский край, Пермский район, Кукуштанское с/п, с. Курашим, пер. Республиканский, з/у 5;
- с кадастровым номером 59:32:0860001:407, расположенный по адресу: Пермский край, Пермский район, Кукуштанское с/п, с. Курашим, пер. Республиканский, з/у 6;
- с кадастровым номером 59:32:0860001:408, расположенный по адресу: Пермский край, Пермский район, Кукуштанское с/п, с. Курашим, пер. Первомайский, 1;
- с кадастровым номером 59:32:0860001:416, расположенный по адресу: Пермский край, Пермский район, Кукуштанское с/п, с. Курашим, пер. Первомайский, з/у 3;
- с кадастровым номером 59:32:0860001:419, расположенный по адресу: Пермский край, Пермский район, Кукуштанское с/п, с. Курашим, пер. Красноармейский, 2;
- с кадастровым номером 59:32:0860001:421, расположенный по адресу: Пермский край, Пермский район, Кукуштанское с/п, с. Курашим, пер. Красноармейский, 4;
- с кадастровым номером 59:32:0860001:422, расположенный по адресу: Пермский край, Пермский район, Кукуштанское с/п, с. Курашим, пер. Красноармейский, 6;
- с кадастровым номером 59:32:0860001:429, расположенный по адресу: Пермский край, Пермский район, Кукуштанское с/п, с. Курашим, ул. Пролетарская, 8;
- с кадастровым номером 59:32:0860001:433, расположенный по адресу: Пермский край, Пермский район, Кукуштанское с/п, с. Курашим, ул. Пролетарская, 10а;
- с кадастровым номером 59:32:0860001:434, расположенный по адресу: Пермский край, Пермский район, Кукуштанское с/п, с. Курашим, ул. Пролетарская, 12;
- с кадастровым номером 59:32:0860001:436, расположенный по адресу: Пермский край, Пермский район, Кукуштанское с/п, с. Курашим, ул. Пролетарская, 16;
- с кадастровым номером 59:32:0860001:437, расположенный по адресу: Пермский край, Пермский район, Кукуштанское с/п, с. Курашим, ул. Пролетарская, 18;

- с кадастровым номером 59:32:0860001:438, расположенный по адресу: Пермский край, Пермский район, Кукуштанское с/п, с. Курашим, ул. Пролетарская, 20;
- с кадастровым номером 59:32:0860001:447, расположенный по адресу: Пермский край, Пермский район, Кукуштанское с/п, с. Курашим, ул. Пролетарская, 19;
- с кадастровым номером 59:32:0860001:623, расположенный по адресу: Пермский край, Пермский район, Кукуштанское с/п, с. Курашим, ул. Ленина, 51а;
- с кадастровым номером 59:32:0860001:716, расположенный по адресу: Пермский край, Пермский район, Кукуштанское с/п, с. Курашим, ул. Южная усадьба, № 55;
- с кадастровым номером 59:32:0860001:729, расположенный по адресу: Пермский край, Пермский район, Кукуштанское с/п, с. Курашим, ул. Южная усадьба, № 36;
- с кадастровым номером 59:32:0860001:730, расположенный по адресу: Пермский край, Пермский район, Кукуштанское с/п, с. Курашим;
- с кадастровым номером 59:32:0860001:731, расположенный по адресу: Пермский край, Пермский район, Кукуштанское с/п, с. Курашим;
- с кадастровым номером 59:32:0860001:732, расположенный по адресу: Пермский край, Пермский район, Кукуштанское с/п, с. Курашим;
- с кадастровым номером 59:32:0860001:733, расположенный по адресу: Пермский край, Пермский район, Кукуштанское с/п, с. Курашим, ул. Южная усадьба, № 40;
- с кадастровым номером 59:32:0860001:734, расположенный по адресу: Пермский край, Пермский район, Кукуштанское с/п, с. Курашим;
- с кадастровым номером 59:32:0860001:738, расположенный по адресу: Пермский край, Пермский район, Кукуштанское с/п, с. Курашим, ул. Южная усадьба, 33;
- с кадастровым номером 59:32:0860001:742, расположенный по адресу: Пермский край, Пермский район, Кукуштанское с/п, с. Курашим, ул. Южная Усадьба, з/у 29;
- с кадастровым номером 59:32:0860001:743, расположенный по адресу: Пермский край, Пермский район, Кукуштанское с/п, с. Курашим;
- с кадастровым номером 59:32:0860001:744, расположенный по адресу: Пермский край, Пермский район, Кукуштанское с/п, с. Курашим, ул. Южная Усадьба, з/у 27;
- с кадастровым номером 59:32:0860001:745, расположенный по адресу: Пермский край, Пермский район, Кукуштанское с/п, с. Курашим, ул. Южная Усадьба, з/у 26;

- с кадастровым номером 59:32:0860001:747, расположенный по адресу: Пермский край, Пермский район, Кукуштанское с/п, с. Курашим, ул. Южная Усадьба, 24;

- с кадастровым номером 59:32:0860001:748, расположенный по адресу: Пермский край, Пермский район, Кукуштанское с/п, с. Курашим;

- с кадастровым номером 59:32:0860001:749, расположенный по адресу: Пермский край, Пермский район, Кукуштанское с/п, с. Курашим;

- с кадастровым номером 59:32:0860001:750, расположенный по адресу: Пермский край, Пермский район, Кукуштанское с/п, с. Курашим, ул. Молодежная, 10-53;

- с кадастровым номером 59:32:0860001:754, расположенный по адресу: Пермский край, Пермский район, Кукуштанское с/п, с. Курашим;

- с кадастровым номером 59:32:0860001:757, расположенный по адресу: Пермский край, Пермский район, Кукуштанское с/п, с. Курашим, ул. Южная усадьба, № 4;

- с кадастровым номером 59:32:0860001:758, расположенный по адресу: Пермский край, Пермский район, Кукуштанское с/п, с. Курашим, ул. Южная усадьба, № 5;

- с кадастровым номером 59:32:0860001:759, расположенный по адресу: Пермский край, Пермский район, Кукуштанское с/п, с. Курашим, ул. Южная усадьба, № 6;

- с кадастровым номером 59:32:0860001:760, расположенный по адресу: Пермский край, Пермский район, Кукуштанское с/п, с. Курашим;

- с кадастровым номером 59:32:0860001:766, расположенный по адресу: Пермский край, Пермский район, Кукуштанское с/п, с. Курашим, ул. Южная усадьба, № 13

- с кадастровым номером 59:32:0860001:767, расположенный по адресу: Пермский край, Пермский район, Кукуштанское с/п, с. Курашим, ул. Южная усадьба, № 14;

- с кадастровым номером 59:32:0860001:768, расположенный по адресу: Пермский край, Пермский район, Кукуштанское с/п, с. Курашим, ул. Южная усадьба, № 16;

- с кадастровым номером 59:32:0860001:769, расположенный по адресу: Пермский край, Пермский район, Кукуштанское с/п, с. Курашим, ул. Южная усадьба, № 17;

- с кадастровым номером 59:32:0860001:770, расположенный по адресу: Пермский край, Пермский район, Кукуштанское с/п, с. Курашим, ул. Набережная, 26;

- с кадастровым номером 59:32:0860001:785, расположенный по адресу: Пермский край, Пермский район, Кукуштанское с/п, с. Курашим, пер. Первомайский, з/у 4;

- с кадастровым номером 59:32:0860001:825, расположенный по адресу: Пермский край, Пермский район, Кукуштанское с/п, с. Курашим, ул. Пролетарская, 21;

- с кадастровым номером 59:32:0000000:13228, расположенный по адресу: Пермский край, Пермский район, Пальниковское с/пос., д. Ключики, ул. Дачная, ул.Тополиная, ул. Заречная, ул. Полевая;

- с кадастровым номером 59:32:1550001:364, расположенный по адресу: Пермский край, Пермский район, Пальниковское с/п, д. Ключики, ул. Заречная, 37;

- с кадастровым номером 59:32:4620002:5103, расположенный по адресу: Пермский край, Пермский район, Пальниковское с/п, в 0,010 км юго-западнее д. Ключики.

Цель: Для размещения объекта электросетевого хозяйства «ВЛ-0,4 кВ от ТП-66249, ВЛ-0,4 кВ от ТП-66256, ВЛ-0,4 кВ от ТП-66265».

Срок: 49 лет.».

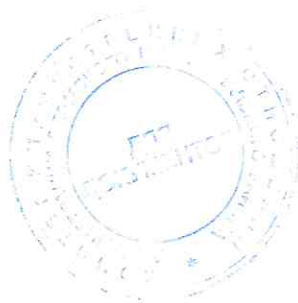
1.2. Приложение к распоряжению № 2659 от 23.06.2022 изложить в новой редакции согласно приложения к настоящему распоряжению.

2. Настоящее распоряжение вступает в силу со дня его подписания.

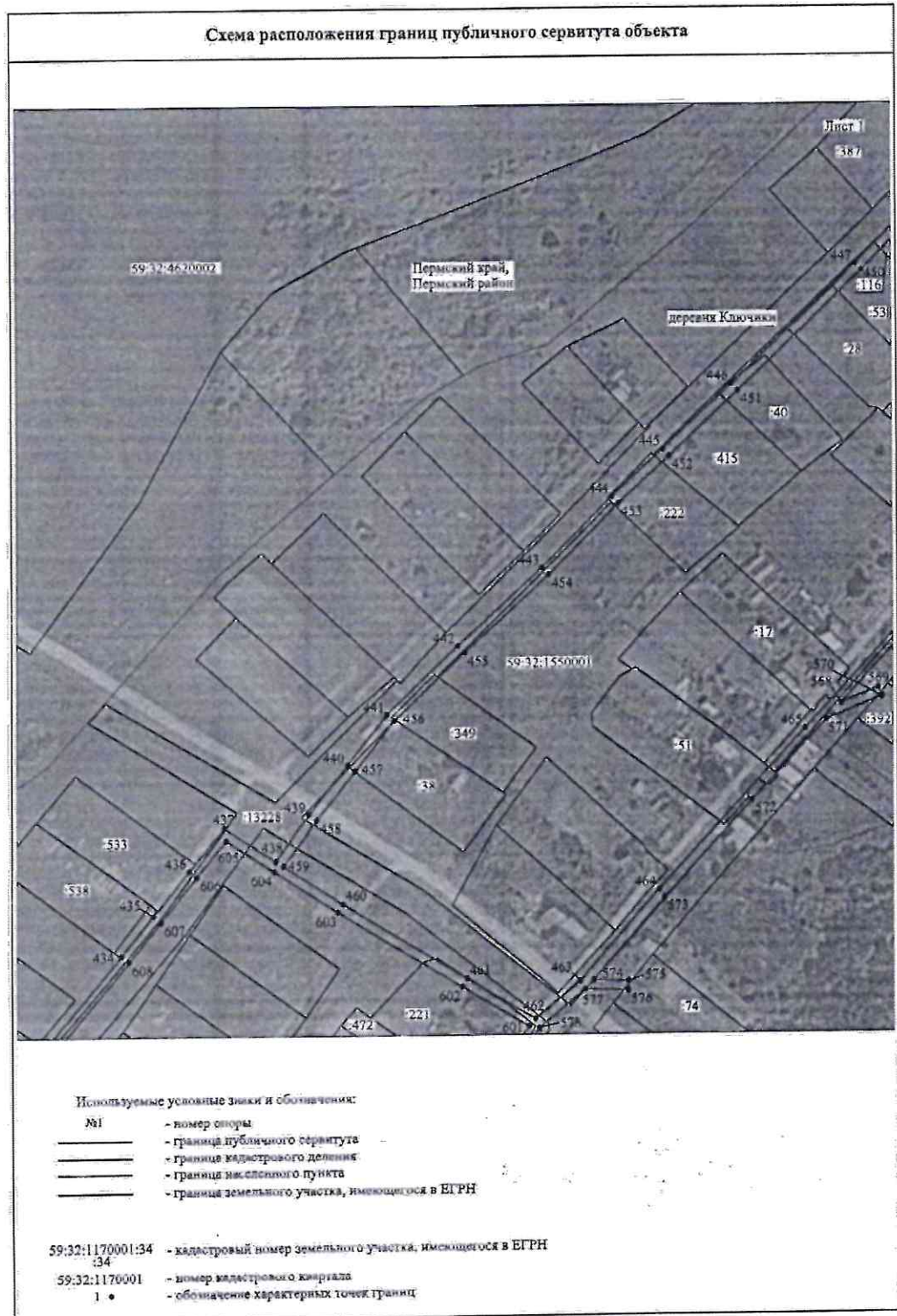
3. Контроль исполнения настоящего распоряжения оставляю за собой.

Председатель комитета

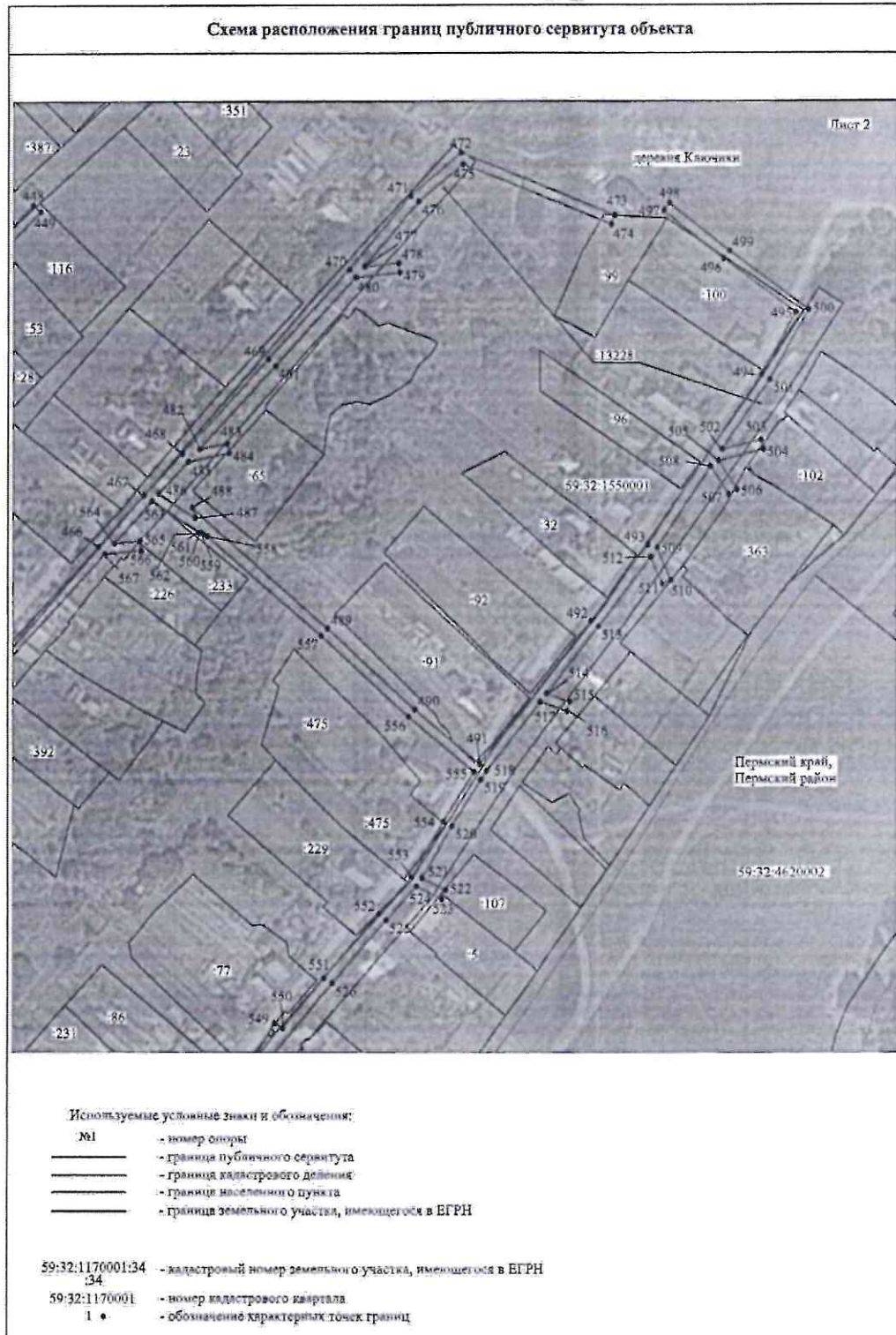
Д.В. Ракицкий



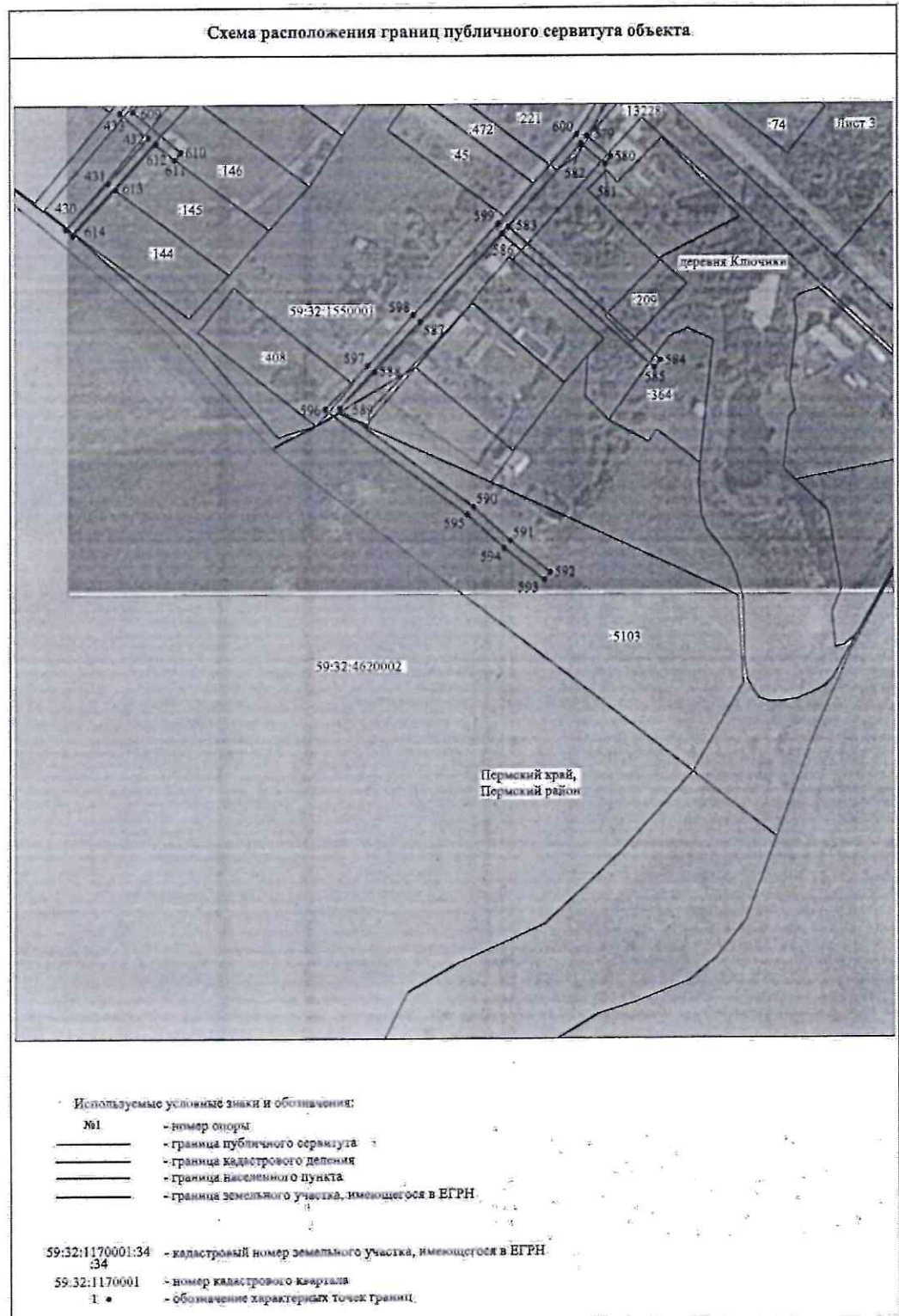
Приложение № 1
к распоряжению
комитета имущественных
отношений администрации
Пермского муниципального района
от 08.09.2022 № 3739



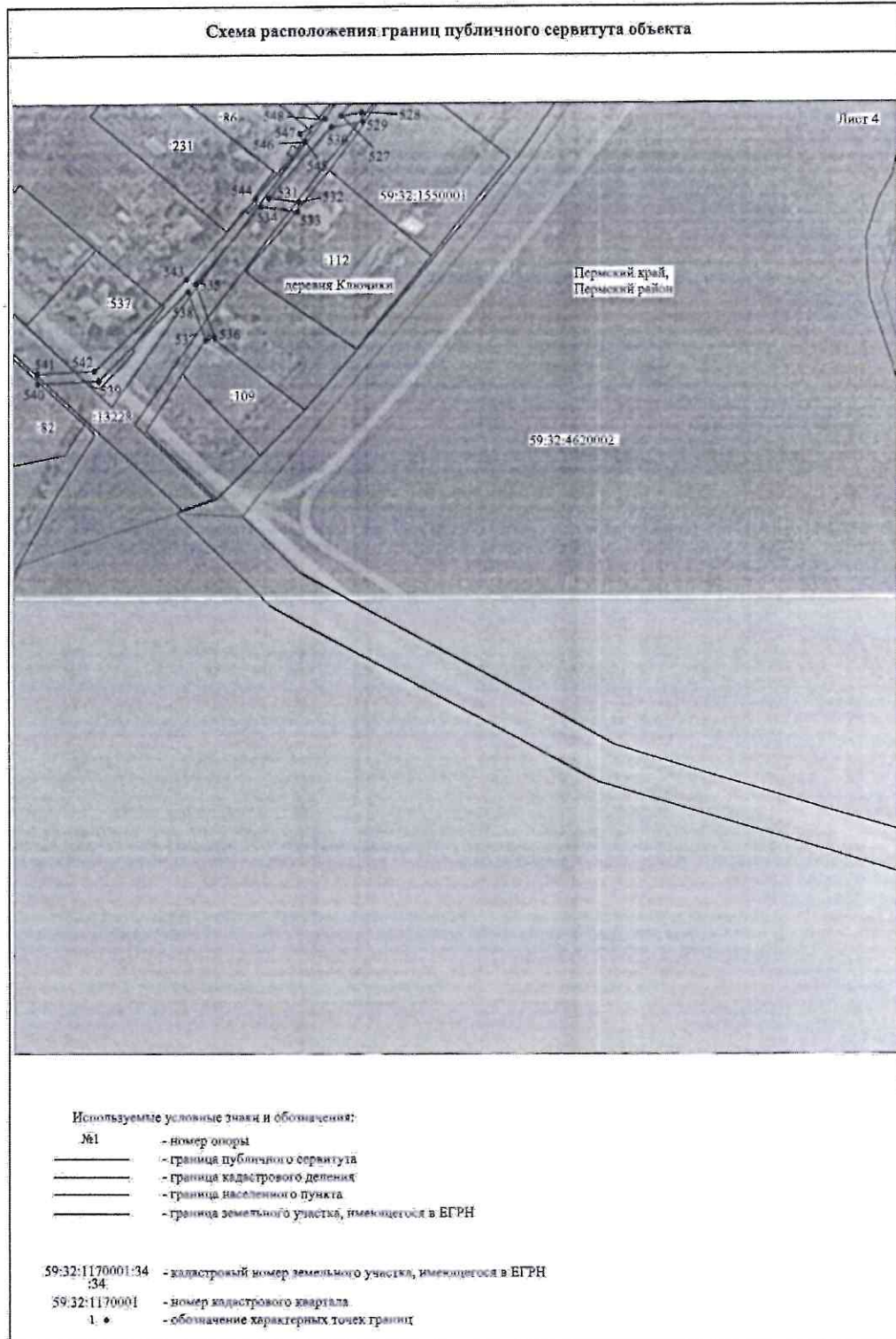
Приложение № 2
к распоряжению
комитета имущественных
отношений администрации
Пермского муниципального района
от 08.09.2022 № 3739



Приложение № 3
к распоряжению
комитета имущественных
отношений администрации
Пермского муниципального района
от 08.09.2022 № 3739



Приложение № 4
к распоряжению
комитета имущественных
отношений администрации
Пермского муниципального района
от 08.09.2022 № 3739

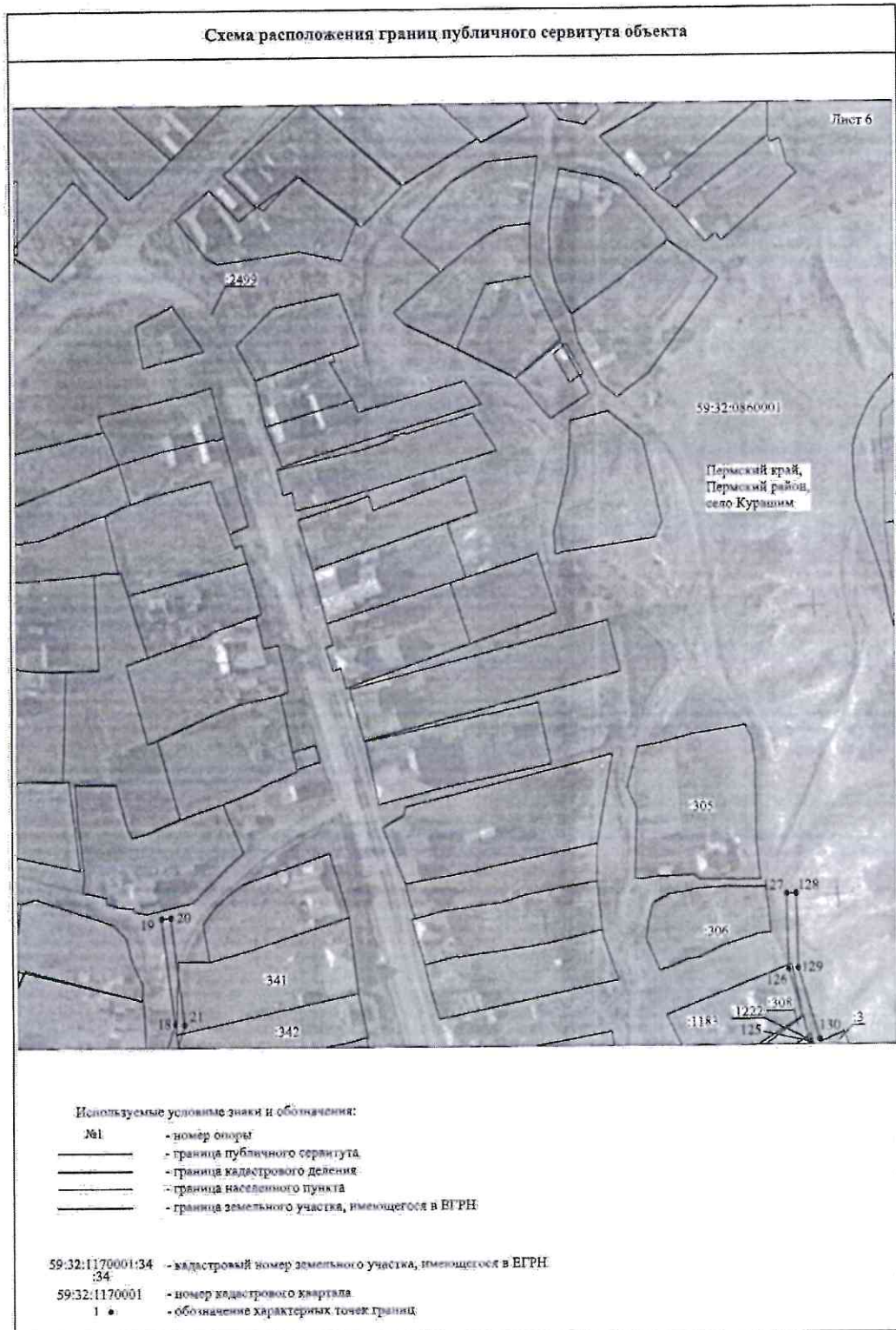


Приложение № 5
к распоряжению
комитета имущественных
отношений администрации
Пермского муниципального района
от 08.09.2022 № 3739

Схема расположения границ публичного сервитута объекта



Приложение № 6
к распоряжению
комитета имущественных
отношений администрации
Пермского муниципального района
от 08.09.2022 № 3739



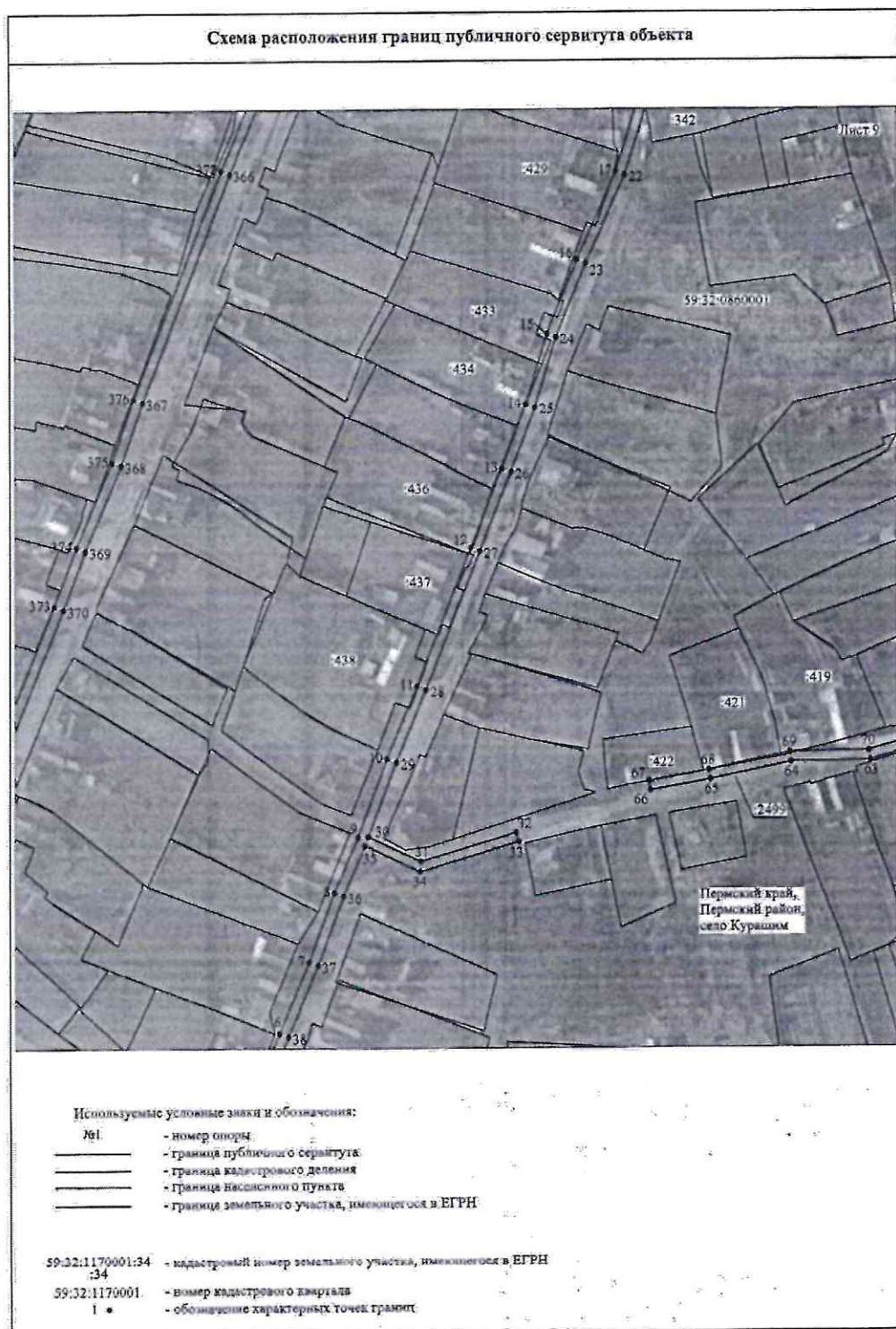
Приложение № 7
к распоряжению
комитета имущественных
отношений администрации
Пермского муниципального района
от 08.09.2022 № 3739



Приложение № 8
к распоряжению
комитета имущественных
отношений администрации
Пермского муниципального района
от 08.09.2022 № 3739



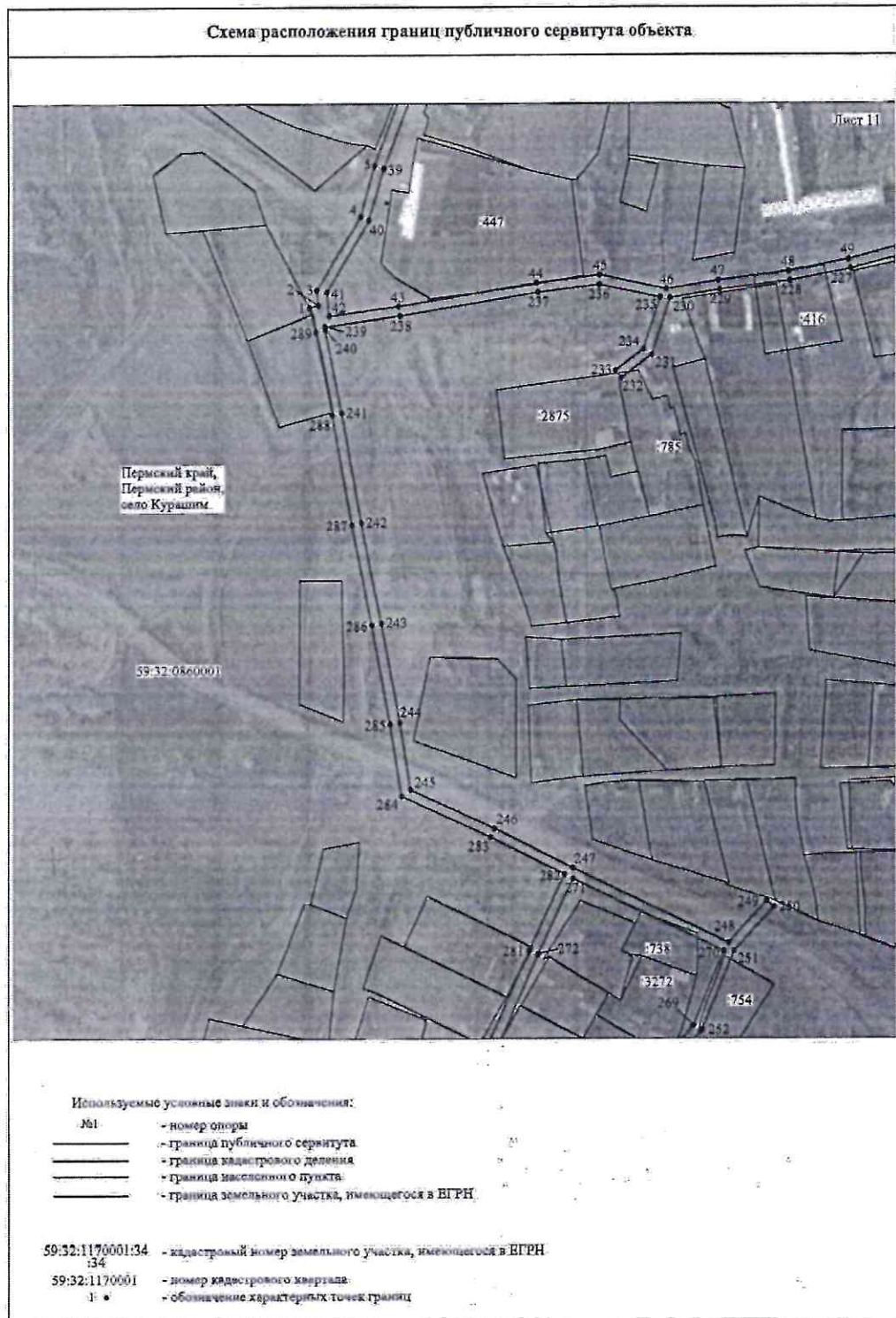
Приложение № 9
к распоряжению
комитета имущественных
отношений администрации
Пермского муниципального района
от 08.09.2022 № 3739



Приложение № 10
к распоряжению
комитета имущественных
отношений администрации
Пермского муниципального района
от 08.09.2022 № 3739



Приложение № 11
к распоряжению
комитета имущественных
отношений администрации
Пермского муниципального района
от 08.09.2022 № 3739



Приложение № 12
к распоряжению
комитета имущественных
отношений администрации
Пермского муниципального района
от 08.09.2022 № 3739

Схема расположения границ публичного сервитута объекта



Используемые условные знаки и обозначения:

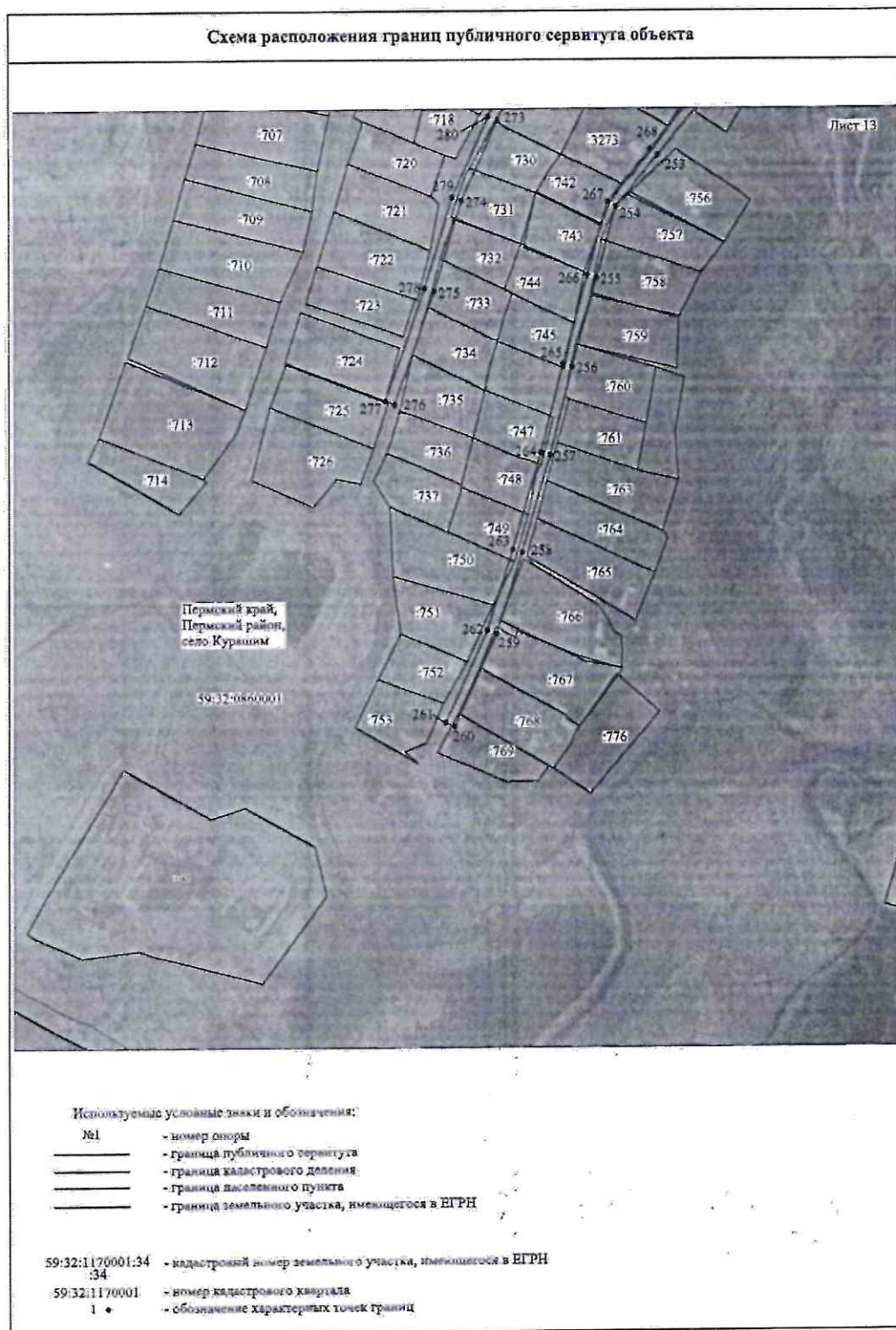
- | | |
|----|---|
| №1 | - номер опоры |
| — | - граница публичного сервитута |
| — | - граница кадастрового деления |
| — | - граница населенного пункта |
| — | - граница земельного участка, имеющегося в БГРН |

59:32:1170001:34 - кадастровый номер земельного участка, имеющегося в БГРН

59:32:1170001 - номер кадастрового квартала

1. • - обозначение характерных точек границ

Приложение № 13
к распоряжению
комитета имущественных
отношений администрации
Пермского муниципального района
от 08.09.2022 № 3739



Приложение № 14
к распоряжению
комитета имущественных
отношений администрации
Пермского муниципального района
от 08.09.2022 № 3739

ОПИСАНИЕ МЕСТОПОЛОЖЕНИЯ ГРАНИЦ

Публичный сервитут для размещения объекта электросетевого хозяйства «ВЛ-0,4 КВ ОТ ТП-66249, ВЛ-0,4 КВ ОТ ТП-66256, ВЛ-0,4 КВ ОТ ТП-66265»

(наименование объекта, местоположение границ которого описано (далее - объект)).

Раздел 1

Сведения об объекте

| Сведения об объекте | | |
|---------------------|--|--|
| № п/п | Характеристики объекта | Описание характеристик |
| 1 | 2 | 3 |
| 1 | Местоположение объекта | Пермский край, Пермский район |
| 2 | Площадь объекта +/- величина погрешности определения площади (Р+/- Дельта Р) | 38206 кв.м ± 72 кв.м. |
| 3 | Иные характеристики объекта | Публичный сервитут для размещения объекта электросетевого хозяйства «ВЛ-0,4 КВ ОТ ТП-66249, ВЛ-0,4 КВ ОТ ТП-66256, ВЛ-0,4 КВ ОТ ТП-66265» на срок 49 лет |

Приложение № 15
к распоряжению
комитета имущественных
отношений администрации
Пермского муниципального района
от 08.09.2022 № 3739

Раздел 2

| Сведения о местоположении границ объекта | | | | | |
|---|---------------|------------|--|--|---|
| 1. Система координат <u>МСК-59, зона 2</u> | | | | | |
| 2. Сведения о характерных точках границ объекта | | | | | |
| Обозначение характерных точек границ | Координаты, м | | Метод определения координат характерной точки | Средняя квадратическая погрешность положения характерной точки (M _p), м | Описание обозначени я точки на местности (при наличии) |
| | X | Y | | | |
| 1 | 2 | 3 | 4 | 5 | 6 |
| Зона(1) | - | - | - | - | - |
| 1. | 477310.95 | 2253685.68 | Метод спутниковых геодезических измерений (определений) | 0.10 | - |
| 2 | 477311.95 | 2253689.38 | Метод спутниковых геодезических измерений (определений) | 0.10 | - |
| 3 | 477318.21 | 2253688.82 | Метод спутниковых геодезических измерений (определений) | 0.10 | - |
| 4 | 477349.03 | 2253706.91 | Метод спутниковых геодезических измерений (определений) | 0.10 | - |
| 5 | 477370.21 | 2253712.67 | Метод спутниковых геодезических измерений (определений) | 0.10 | - |
| 6 | 477402.02 | 2253724.50 | Метод спутниковых геодезических измерений (определений) | 0.10 | - |
| 7 | 477431.95 | 2253736.73 | Метод спутниковых геодезических измерений (определений) | 0.10 | - |
| 8 | 477460.56 | 2253747.36 | Метод спутниковых геодезических измерений (определений) | 0.10 | - |
| 9 | 477483.61 | 2253757.14 | Метод спутниковых геодезических измерений (определений) | 0.10 | - |
| 10 | 477516.18 | 2253769.06 | Метод спутниковых геодезических измерений (определений) | 0.10 | - |
| 11 | 477546.42 | 2253781.16 | Метод спутниковых геодезических измерений (определений) | 0.10 | - |
| 12 | 477604.49 | 2253803.23 | Метод спутниковых геодезических измерений (определений) | 0.10 | - |
| 13 | 477637.56 | 2253816.13 | Метод спутниковых геодезических измерений (определений) | 0.10 | - |
| 14 | 477664.40 | 2253826.15 | Метод спутниковых геодезических измерений (определений) | 0.10 | - |
| 15 | 477693.54 | 2253834.89 | Метод спутниковых геодезических измерений (определений) | 0.10 | - |
| 16 | 477724.29 | 2253847.47 | Метод спутниковых геодезических измерений (определений) | 0.10 | - |
| 17 | 477760.29 | 2253864.04 | Метод спутниковых геодезических измерений (определений) | 0.10 | - |
| 18 | 477795.76 | 2253875.26 | Метод спутниковых геодезических измерений (определений) | 0.10 | - |
| 19 | 477839.56 | 2253869.62 | Метод спутниковых геодезических измерений (определений) | 0.10 | - |
| 20 | 477840.07 | 2253873.59 | Метод спутниковых геодезических измерений (определений) | 0.10 | - |
| 21 | 477795.40 | 2253879.34 | Метод спутниковых геодезических измерений (определений) | 0.10 | - |
| 22 | 477758.84 | 2253867.78 | Метод спутниковых геодезических измерений (определений) | 0.10 | - |
| 23 | 477722.70 | 2253851.13 | Метод спутниковых геодезических измерений (определений) | 0.10 | - |
| 24 | 477692.20 | 2253838.67 | Метод спутниковых геодезических измерений (определений) | 0.10 | - |
| 25 | 477663.12 | 2253829.94 | Метод спутниковых геодезических измерений (определений) | 0.10 | - |

Приложение № 16
к распоряжению
комитета имущественных
отношений администрации
Пермского муниципального района
от 08.09.2022 № 3739

| | | | | | |
|----|-----------|------------|---|------|---|
| 26 | 477636.13 | 2253819.87 | Метод спутниковых геодезических измерений (определений) | 0.10 | — |
| 27 | 477603.06 | 2253806.97 | Метод спутниковых геодезических измерений (определений) | 0.10 | — |
| 28 | 477544.96 | 2253784.88 | Метод спутниковых геодезических измерений (определений) | 0.10 | — |
| 29 | 477514.75 | 2253772.80 | Метод спутниковых геодезических измерений (определений) | 0.10 | — |
| 30 | 477483.88 | 2253761.50 | Метод спутниковых геодезических измерений (определений) | 0.10 | — |
| 31 | 477473.56 | 2253782.84 | Метод спутниковых геодезических измерений (определений) | 0.10 | — |
| 32 | 477485.61 | 2253821.85 | Метод спутниковых геодезических измерений (определений) | 0.10 | — |
| 33 | 477481.79 | 2253823.03 | Метод спутниковых геодезических измерений (определений) | 0.10 | — |
| 34 | 477469.27 | 2253782.52 | Метод спутниковых геодезических измерений (определений) | 0.10 | — |
| 35 | 477480.16 | 2253760.02 | Метод спутниковых геодезических измерений (определений) | 0.10 | — |
| 36 | 477459.08 | 2253751.08 | Метод спутниковых геодезических измерений (определений) | 0.10 | — |
| 37 | 477430.50 | 2253740.46 | Метод спутниковых геодезических измерений (определений) | 0.10 | — |
| 38 | 477400.57 | 2253728.23 | Метод спутниковых геодезических измерений (определений) | 0.10 | — |
| 39 | 477368.99 | 2253716.48 | Метод спутниковых геодезических измерений (определений) | 0.10 | — |
| 40 | 477347.22 | 2253710.23 | Метод спутниковых геодезических измерений (определений) | 0.10 | — |
| 41 | 477317.30 | 2253692.92 | Метод спутниковых геодезических измерений (определений) | 0.10 | — |
| 42 | 477307.46 | 2253693.81 | Метод спутниковых геодезических измерений (определений) | 0.10 | — |
| 43 | 477311.45 | 2253722.38 | Метод спутниковых геодезических измерений (определений) | 0.10 | — |
| 44 | 477321.26 | 2253779.10 | Метод спутниковых геодезических измерений (определений) | 0.10 | — |
| 45 | 477324.55 | 2253805.41 | Метод спутниковых геодезических измерений (определений) | 0.10 | — |
| 46 | 477318.59 | 2253833.60 | Метод спутниковых геодезических измерений (определений) | 0.10 | — |
| 47 | 477322.26 | 2253855.17 | Метод спутниковых геодезических измерений (определений) | 0.10 | — |
| 48 | 477326.02 | 2253884.29 | Метод спутниковых геодезических измерений (определений) | 0.10 | — |
| 49 | 477331.03 | 2253908.88 | Метод спутниковых геодезических измерений (определений) | 0.10 | — |
| 50 | 477337.05 | 2253931.69 | Метод спутниковых геодезических измерений (определений) | 0.10 | — |
| 51 | 477344.01 | 2253960.13 | Метод спутниковых геодезических измерений (определений) | 0.10 | — |
| 52 | 477354.44 | 2253952.34 | Метод спутниковых геодезических измерений (определений) | 0.10 | — |
| 53 | 477356.83 | 2253955.54 | Метод спутниковых геодезических измерений (определений) | 0.10 | — |
| 54 | 477345.06 | 2253964.33 | Метод спутниковых геодезических измерений (определений) | 0.10 | — |
| 55 | 477350.58 | 2253985.40 | Метод спутниковых геодезических измерений (определений) | 0.10 | — |
| 56 | 477370.40 | 2254074.28 | Метод спутниковых геодезических измерений (определений) | 0.10 | — |
| 57 | 477381.57 | 2254071.87 | Метод спутниковых геодезических измерений (определений) | 0.10 | — |
| 58 | 477408.12 | 2254066.09 | Метод спутниковых геодезических измерений (определений) | 0.10 | — |
| 59 | 477447.53 | 2254057.79 | Метод спутниковых геодезических измерений (определений) | 0.10 | — |

Приложение № 17
к распоряжению
комитета имущественных
отношений администрации
Пермского муниципального района
от 08.09.2022 № 3739

| | | | | | |
|----|-----------|------------|--|------|---|
| 60 | 477481.46 | 2254049.21 | Метод спутниковых геодезических измерений (определенный) | 0.10 | — |
| 61 | 477506.12 | 2254042.73 | Метод спутниковых геодезических измерений (определенный) | 0.10 | — |
| 62 | 477535.33 | 2254038.29 | Метод спутниковых геодезических измерений (определенный) | 0.10 | — |
| 63 | 477515.33 | 2253968.98 | Метод спутниковых геодезических измерений (определенный) | 0.10 | — |
| 64 | 477514.72 | 2253936.32 | Метод спутниковых геодезических измерений (определенный) | 0.10 | — |
| 65 | 477507.61 | 2253903.08 | Метод спутниковых геодезических измерений (определенный) | 0.10 | — |
| 66 | 477502.99 | 2253877.98 | Метод спутниковых геодезических измерений (определенный) | 0.10 | — |
| 67 | 477506.92 | 2253877.27 | Метод спутниковых геодезических измерений (определенный) | 0.10 | — |
| 68 | 477511.53 | 2253902.30 | Метод спутниковых геодезических измерений (определенный) | 0.10 | — |
| 69 | 477518.71 | 2253935.86 | Метод спутниковых геодезических измерений (определенный) | 0.10 | — |
| 70 | 477519.32 | 2253968.37 | Метод спутниковых геодезических измерений (определенный) | 0.10 | — |
| 71 | 477539.25 | 2254037.45 | Метод спутниковых геодезических измерений (определенный) | 0.10 | — |
| 72 | 477542.37 | 2254036.32 | Метод спутниковых геодезических измерений (определенный) | 0.10 | — |
| 73 | 477541.69 | 2254032.38 | Метод спутниковых геодезических измерений (определенный) | 0.10 | — |
| 74 | 477581.95 | 2254025.42 | Метод спутниковых геодезических измерений (определенный) | 0.10 | — |
| 75 | 477583.80 | 2254024.92 | Метод спутниковых геодезических измерений (определенный) | 0.10 | — |
| 76 | 477584.84 | 2254028.78 | Метод спутниковых геодезических измерений (определенный) | 0.10 | — |
| 77 | 477582.81 | 2254029.33 | Метод спутниковых геодезических измерений (определенный) | 0.10 | — |
| 78 | 477562.79 | 2254034.72 | Метод спутниковых геодезических измерений (определенный) | 0.10 | — |
| 79 | 477538.36 | 2254041.88 | Метод спутниковых геодезических измерений (определенный) | 0.10 | — |
| 80 | 477506.93 | 2254046.65 | Метод спутниковых геодезических измерений (определенный) | 0.10 | — |
| 81 | 477482.46 | 2254053.08 | Метод спутниковых геодезических измерений (определенный) | 0.10 | — |
| 82 | 477448.43 | 2254061.69 | Метод спутниковых геодезических измерений (определенный) | 0.10 | — |
| 83 | 477408.96 | 2254070.00 | Метод спутниковых геодезических измерений (определенный) | 0.10 | — |
| 84 | 477382.41 | 2254075.78 | Метод спутниковых геодезических измерений (определенный) | 0.10 | — |
| 85 | 477370.41 | 2254078.36 | Метод спутниковых геодезических измерений (определенный) | 0.10 | — |
| 86 | 477365.21 | 2254093.48 | Метод спутниковых геодезических измерений (определенный) | 0.10 | — |
| 87 | 477385.93 | 2254088.41 | Метод спутниковых геодезических измерений (определенный) | 0.10 | — |
| 88 | 477422.60 | 2254080.73 | Метод спутниковых геодезических измерений (определенный) | 0.10 | — |
| 89 | 477454.49 | 2254070.93 | Метод спутниковых геодезических измерений (определенный) | 0.10 | — |
| 90 | 477478.18 | 2254066.06 | Метод спутниковых геодезических измерений (определенный) | 0.10 | — |
| 91 | 477503.58 | 2254058.16 | Метод спутниковых геодезических измерений (определенный) | 0.10 | — |
| 92 | 477531.56 | 2254050.25 | Метод спутниковых геодезических измерений (определенный) | 0.10 | — |
| 93 | 477591.47 | 2254035.03 | Метод спутниковых геодезических измерений (определенный) | 0.10 | — |

Приложение № 18
к распоряжению
комитета имущественных
отношений администрации
Пермского муниципального района
от 08.09.2022 № 3739

| | | | | | |
|-----|-----------|------------|---|------|---|
| 94 | 477592.44 | 2254038.90 | Метод спутниковых геодезических измерений (определений) | 0.10 | - |
| 95 | 477592.60 | 2254054.11 | Метод спутниковых геодезических измерений (определений) | 0.10 | - |
| 96 | 477504.72 | 2254062.00 | Метод спутниковых геодезических измерений (определений) | 0.10 | - |
| 97 | 477480.69 | 2254069.47 | Метод спутниковых геодезических измерений (определений) | 0.10 | - |
| 98 | 477481.16 | 2254116.96 | Метод спутниковых геодезических измерений (определений) | 0.10 | - |
| 99 | 477483.54 | 2254143.79 | Метод спутниковых геодезических измерений (определений) | 0.10 | - |
| 100 | 477479.56 | 2254144.14 | Метод спутниковых геодезических измерений (определений) | 0.10 | - |
| 101 | 477477.16 | 2254117.16 | Метод спутниковых геодезических измерений (определений) | 0.10 | - |
| 102 | 477476.70 | 2254070.45 | Метод спутниковых геодезических измерений (определений) | 0.10 | - |
| 103 | 477455.48 | 2254074.81 | Метод спутниковых геодезических измерений (определений) | 0.10 | - |
| 104 | 477423.60 | 2254084.61 | Метод спутниковых геодезических измерений (определений) | 0.10 | - |
| 105 | 477386.82 | 2254092.31 | Метод спутниковых геодезических измерений (определений) | 0.10 | - |
| 106 | 477364.59 | 2254097.75 | Метод спутниковых геодезических измерений (определений) | 0.10 | - |
| 107 | 477370.38 | 2254118.59 | Метод спутниковых геодезических измерений (определений) | 0.10 | - |
| 108 | 477377.45 | 2254148.03 | Метод спутниковых геодезических измерений (определений) | 0.10 | - |
| 109 | 477383.61 | 2254171.42 | Метод спутниковых геодезических измерений (определений) | 0.10 | - |
| 110 | 477387.44 | 2254196.69 | Метод спутниковых геодезических измерений (определений) | 0.10 | - |
| 111 | 477389.94 | 2254216.71 | Метод спутниковых геодезических измерений (определений) | 0.10 | - |
| 112 | 477394.42 | 2254238.41 | Метод спутниковых геодезических измерений (определений) | 0.10 | - |
| 113 | 477422.50 | 2254243.69 | Метод спутниковых геодезических измерений (определений) | 0.10 | - |
| 114 | 477450.60 | 2254242.67 | Метод спутниковых геодезических измерений (определений) | 0.10 | - |
| 115 | 477481.89 | 2254244.78 | Метод спутниковых геодезических измерений (определений) | 0.10 | - |
| 116 | 477511.69 | 2254242.98 | Метод спутниковых геодезических измерений (определений) | 0.10 | - |
| 117 | 477542.19 | 2254238.97 | Метод спутниковых геодезических измерений (определений) | 0.10 | - |
| 118 | 477602.93 | 2254230.24 | Метод спутниковых геодезических измерений (определений) | 0.10 | - |
| 119 | 477635.62 | 2254230.45 | Метод спутниковых геодезических измерений (определений) | 0.10 | - |
| 120 | 477665.83 | 2254227.30 | Метод спутниковых геодезических измерений (определений) | 0.10 | - |
| 121 | 477684.08 | 2254218.66 | Метод спутниковых геодезических измерений (определений) | 0.10 | - |
| 122 | 477707.59 | 2254190.75 | Метод спутниковых геодезических измерений (определений) | 0.10 | - |
| 123 | 477728.80 | 2254172.63 | Метод спутниковых геодезических измерений (определений) | 0.10 | - |
| 124 | 477752.99 | 2254148.32 | Метод спутниковых геодезических измерений (определений) | 0.10 | - |
| 125 | 477787.18 | 2254140.27 | Метод спутниковых геодезических измерений (определений) | 0.10 | - |
| 126 | 477817.14 | 2254131.56 | Метод спутниковых геодезических измерений (определений) | 0.10 | - |
| 127 | 477848.66 | 2254130.82 | Метод спутниковых геодезических измерений (определений) | 0.10 | - |

Приложение № 19
к распоряжению
комитета имущественных
отношений администрации
Пермского муниципального района
от 08.09.2022 № 3739

| | | | | | |
|-----|-----------|------------|---|------|---|
| 128 | 477848.68 | 2254134.80 | Метод спутниковых геодезических измерений (определений) | 0.10 | - |
| 129 | 477817.76 | 2254135.55 | Метод спутниковых геодезических измерений (определений) | 0.10 | - |
| 130 | 477788.20 | 2254144.13 | Метод спутниковых геодезических измерений (определений) | 0.10 | - |
| 131 | 477754.99 | 2254151.94 | Метод спутниковых геодезических измерений (определений) | 0.10 | - |
| 132 | 477731.52 | 2254175.56 | Метод спутниковых геодезических измерений (определений) | 0.10 | - |
| 133 | 477710.44 | 2254193.59 | Метод спутниковых геодезических измерений (определений) | 0.10 | - |
| 134 | 477686.58 | 2254221.90 | Метод спутниковых геодезических измерений (определений) | 0.10 | - |
| 135 | 477666.92 | 2254231.21 | Метод спутниковых геодезических измерений (определений) | 0.10 | - |
| 136 | 477635.82 | 2254234.45 | Метод спутниковых геодезических измерений (определений) | 0.10 | - |
| 137 | 477603.19 | 2254234.24 | Метод спутниковых геодезических измерений (определений) | 0.10 | - |
| 138 | 477542.74 | 2254242.93 | Метод спутниковых геодезических измерений (определений) | 0.10 | - |
| 139 | 477512.07 | 2254246.96 | Метод спутниковых геодезических измерений (определений) | 0.10 | - |
| 140 | 477481.88 | 2254248.79 | Метод спутниковых геодезических измерений (определений) | 0.10 | - |
| 141 | 477450.54 | 2254246.67 | Метод спутниковых геодезических измерений (определений) | 0.10 | - |
| 142 | 477422.20 | 2254247.70 | Метод спутниковых геодезических измерений (определений) | 0.10 | - |
| 143 | 477392.65 | 2254242.15 | Метод спутниковых геодезических измерений (определений) | 0.10 | - |
| 144 | 477361.91 | 2254245.53 | Метод спутниковых геодезических измерений (определений) | 0.10 | - |
| 145 | 477328.68 | 2254247.87 | Метод спутниковых геодезических измерений (определений) | 0.10 | - |
| 146 | 477298.42 | 2254257.13 | Метод спутниковых геодезических измерений (определений) | 0.10 | - |
| 147 | 477236.30 | 2254268.74 | Метод спутниковых геодезических измерений (определений) | 0.10 | - |
| 148 | 477205.48 | 2254273.67 | Метод спутниковых геодезических измерений (определений) | 0.10 | - |
| 149 | 477175.19 | 2254279.60 | Метод спутниковых геодезических измерений (определений) | 0.10 | - |
| 150 | 477174.41 | 2254275.67 | Метод спутниковых геодезических измерений (определений) | 0.10 | - |
| 151 | 477204.78 | 2254269.73 | Метод спутниковых геодезических измерений (определений) | 0.10 | - |
| 152 | 477235.62 | 2254264.80 | Метод спутниковых геодезических измерений (определений) | 0.10 | - |
| 153 | 477297.46 | 2254253.23 | Метод спутниковых геодезических измерений (определений) | 0.10 | - |
| 154 | 477327.95 | 2254243.90 | Метод спутниковых геодезических измерений (определений) | 0.10 | - |
| 155 | 477361.55 | 2254241.55 | Метод спутниковых геодезических измерений (определений) | 0.10 | - |
| 156 | 477390.33 | 2254238.38 | Метод спутниковых геодезических измерений (определений) | 0.10 | - |
| 157 | 477385.99 | 2254217.36 | Метод спутниковых геодезических измерений (определений) | 0.10 | - |
| 158 | 477383.48 | 2254197.23 | Метод спутниковых геодезических измерений (определений) | 0.10 | - |
| 159 | 477379.69 | 2254172.23 | Метод спутниковых геодезических измерений (определений) | 0.10 | - |
| 160 | 477373.57 | 2254149.01 | Метод спутниковых геодезических измерений (определений) | 0.10 | - |
| 161 | 477366.51 | 2254119.59 | Метод спутниковых геодезических измерений (определений) | 0.10 | - |

Приложение № 20
к распоряжению
комитета имущественных
отношений администрации
Пермского муниципального района
от 08.09.2022 № 3739

| | | | | | |
|-----|-----------|------------|---|------|---|
| 162 | 477360.72 | 2254098.70 | Метод спутниковых геодезических измерений (определенный) | 0.10 | – |
| 163 | 477334.37 | 2254105.38 | Метод спутниковых геодезических измерений (определенный) | 0.10 | – |
| 164 | 477238.70 | 2254127.28 | Метод спутниковых геодезических измерений (определенный) | 0.10 | – |
| 165 | 477212.87 | 2254133.75 | Метод спутниковых геодезических измерений (определенный) | 0.10 | – |
| 166 | 477176.25 | 2254139.82 | Метод спутниковых геодезических измерений (определенный) | 0.10 | – |
| 167 | 477145.76 | 2254139.49 | Метод спутниковых геодезических измерений (определенный) | 0.10 | – |
| 168 | 477122.30 | 2254137.15 | Метод спутниковых геодезических измерений (определенный) | 0.10 | – |
| 169 | 477090.39 | 2254135.50 | Метод спутниковых геодезических измерений (определенный) | 0.10 | – |
| 170 | 477062.66 | 2254131.73 | Метод спутниковых геодезических измерений (определенный) | 0.10 | – |
| 171 | 477063.21 | 2254127.77 | Метод спутниковых геодезических измерений (определенный) | 0.10 | – |
| 172 | 477090.76 | 2254131.52 | Метод спутниковых геодезических измерений (определенный) | 0.10 | – |
| 173 | 477122.60 | 2254133.17 | Метод спутниковых геодезических измерений (определенный) | 0.10 | – |
| 174 | 477145.98 | 2254135.49 | Метод спутниковых геодезических измерений (определенный) | 0.10 | – |
| 175 | 477175.94 | 2254135.82 | Метод спутниковых геодезических измерений (определенный) | 0.10 | – |
| 176 | 477212.06 | 2254129.83 | Метод спутниковых геодезических измерений (определенный) | 0.10 | – |
| 177 | 477237.78 | 2254123.38 | Метод спутниковых геодезических измерений (определенный) | 0.10 | – |
| 178 | 477333.43 | 2254101.50 | Метод спутниковых геодезических измерений (определенный) | 0.10 | – |
| 179 | 477360.58 | 2254094.62 | Метод спутниковых геодезических измерений (определенный) | 0.10 | – |
| 180 | 477365.80 | 2254079.49 | Метод спутниковых геодезических измерений (определенный) | 0.10 | – |
| 181 | 477336.36 | 2254086.93 | Метод спутниковых геодезических измерений (определенный) | 0.10 | – |
| 182 | 477302.20 | 2254094.86 | Метод спутниковых геодезических измерений (определенный) | 0.10 | – |
| 183 | 477266.64 | 2254101.57 | Метод спутниковых геодезических измерений (определенный) | 0.10 | – |
| 184 | 477201.56 | 2254118.22 | Метод спутниковых геодезических измерений (определенный) | 0.10 | – |
| 185 | 477177.99 | 2254123.64 | Метод спутниковых геодезических измерений (определенный) | 0.10 | – |
| 186 | 477143.27 | 2254129.67 | Метод спутниковых геодезических измерений (определенный) | 0.10 | – |
| 187 | 477121.90 | 2254123.25 | Метод спутниковых геодезических измерений (определенный) | 0.10 | – |
| 188 | 477088.45 | 2254117.09 | Метод спутниковых геодезических измерений (определенный) | 0.10 | – |
| 189 | 477056.50 | 2254114.22 | Метод спутниковых геодезических измерений (определенный) | 0.10 | – |
| 190 | 477039.19 | 2254105.70 | Метод спутниковых геодезических измерений (определенный) | 0.10 | – |
| 191 | 477040.96 | 2254102.11 | Метод спутниковых геодезических измерений (определенный) | 0.10 | – |
| 192 | 477057.60 | 2254110.30 | Метод спутниковых геодезических измерений (определенный) | 0.10 | – |
| 193 | 477088.99 | 2254113.12 | Метод спутниковых геодезических измерений (определенный) | 0.10 | – |
| 194 | 477120.31 | 2254118.90 | Метод спутниковых геодезических измерений (определенный) | 0.10 | – |
| 195 | 477119.60 | 2254090.11 | Метод спутниковых геодезических измерений (определенный) | 0.10 | – |

Приложение № 21
к распоряжению
комитета имущественных
отношений администрации
Пермского муниципального района
от 08.09.2022 № 3739

| | | | | | |
|-----|-----------|------------|--|------|---|
| 196 | 477116.77 | 2254059.44 | Метод спутниковых геодезических измерений (определенный) | 0.10 | - |
| 197 | 477114.72 | 2254025.39 | Метод спутниковых геодезических измерений (определенный) | 0.10 | - |
| 198 | 477106.26 | 2253990.54 | Метод спутниковых геодезических измерений (определенный) | 0.10 | - |
| 199 | 477110.15 | 2253989.60 | Метод спутниковых геодезических измерений (определенный) | 0.10 | - |
| 200 | 477117.51 | 2254019.93 | Метод спутниковых геодезических измерений (определенный) | 0.10 | - |
| 201 | 477125.31 | 2254007.13 | Метод спутниковых геодезических измерений (определенный) | 0.10 | - |
| 202 | 477128.73 | 2254009.21 | Метод спутниковых геодезических измерений (определенный) | 0.10 | - |
| 203 | 477118.74 | 2254025.60 | Метод спутниковых геодезических измерений (определенный) | 0.10 | - |
| 204 | 477120.46 | 2254054.19 | Метод спутниковых геодезических измерений (определенный) | 0.10 | - |
| 205 | 477129.28 | 2254043.79 | Метод спутниковых геодезических измерений (определенный) | 0.10 | - |
| 206 | 477132.33 | 2254046.38 | Метод спутниковых геодезических измерений (определенный) | 0.10 | - |
| 207 | 477120.84 | 2254059.94 | Метод спутниковых геодезических измерений (определенный) | 0.10 | - |
| 208 | 477123.60 | 2254089.88 | Метод спутниковых геодезических измерений (определенный) | 0.10 | - |
| 209 | 477124.34 | 2254119.82 | Метод спутниковых геодезических измерений (определенный) | 0.10 | - |
| 210 | 477143.52 | 2254125.57 | Метод спутниковых геодезических измерений (определенный) | 0.10 | - |
| 211 | 477177.20 | 2254119.72 | Метод спутниковых геодезических измерений (определенный) | 0.10 | - |
| 212 | 477200.60 | 2254114.34 | Метод спутниковых геодезических измерений (определенный) | 0.10 | - |
| 213 | 477265.79 | 2254097.65 | Метод спутниковых геодезических измерений (определенный) | 0.10 | - |
| 214 | 477301.38 | 2254090.94 | Метод спутниковых геодезических измерений (определенный) | 0.10 | - |
| 215 | 477335.42 | 2254083.04 | Метод спутниковых геодезических измерений (определенный) | 0.10 | - |
| 216 | 477366.50 | 2254075.19 | Метод спутниковых геодезических измерений (определенный) | 0.10 | - |
| 217 | 477347.09 | 2253988.10 | Метод спутниковых геодезических измерений (определенный) | 0.10 | - |
| 218 | 477311.62 | 2253993.01 | Метод спутниковых геодезических измерений (определенный) | 0.10 | - |
| 219 | 477285.77 | 2253981.65 | Метод спутниковых геодезических измерений (определенный) | 0.10 | - |
| 220 | 477248.40 | 2253978.71 | Метод спутниковых геодезических измерений (определенный) | 0.10 | - |
| 221 | 477248.71 | 2253974.72 | Метод спутниковых геодезических измерений (определенный) | 0.10 | - |
| 222 | 477286.76 | 2253977.73 | Метод спутниковых геодезических измерений (определенный) | 0.10 | - |
| 223 | 477312.19 | 2253988.89 | Метод спутниковых геодезических измерений (определенный) | 0.10 | - |
| 224 | 477346.13 | 2253984.20 | Метод спутниковых геодезических измерений (определенный) | 0.10 | - |
| 225 | 477340.84 | 2253964.03 | Метод спутниковых геодезических измерений (определенный) | 0.10 | - |
| 226 | 477333.16 | 2253932.68 | Метод спутниковых геодезических измерений (определенный) | 0.10 | - |
| 227 | 477327.13 | 2253909.79 | Метод спутниковых геодезических измерений (определенный) | 0.10 | - |
| 228 | 477322.07 | 2253884.95 | Метод спутниковых геодезических измерений (определенный) | 0.10 | - |
| 229 | 477318.30 | 2253855.76 | Метод спутниковых геодезических измерений (определенный) | 0.10 | - |

Приложение № 22
к распоряжению
комитета имущественных
отношений администрации
Пермского муниципального района
от 08.09.2022 № 3739

| | | | | | |
|-----|-----------|------------|--|------|---|
| 230 | 477314.79 | 2253835.07 | Метод спутниковых геодезических измерений (определений) | 0.10 | — |
| 231 | 477291.37 | 2253827.25 | Метод спутниковых геодезических измерений (определений) | 0.10 | — |
| 232 | 477281.63 | 2253814.55 | Метод спутниковых геодезических измерений (определений) | 0.10 | — |
| 233 | 477284.80 | 2253812.12 | Метод спутниковых геодезических измерений (определений) | 0.10 | — |
| 234 | 477293.80 | 2253823.85 | Метод спутниковых геодезических измерений (определений) | 0.10 | — |
| 235 | 477315.07 | 2253830.95 | Метод спутниковых геодезических измерений (определений) | 0.10 | — |
| 236 | 477320.50 | 2253805.24 | Метод спутниковых геодезических измерений (определений) | 0.10 | — |
| 237 | 477317.30 | 2253779.69 | Метод спутниковых геодезических измерений (определений) | 0.10 | — |
| 238 | 477307.50 | 2253723.00 | Метод спутниковых геодезических измерений (определений) | 0.10 | — |
| 239 | 477303.16 | 2253691.93 | Метод спутниковых геодезических измерений (определений) | 0.10 | — |
| 240 | 477301.92 | 2253692.26 | Метод спутниковых геодезических измерений (определений) | 0.10 | — |
| 241 | 477267.08 | 2253699.02 | Метод спутниковых геодезических измерений (определений) | 0.10 | — |
| 242 | 477221.28 | 2253707.05 | Метод спутниковых геодезических измерений (определений) | 0.10 | — |
| 243 | 477179.06 | 2253715.27 | Метод спутниковых геодезических измерений (определений) | 0.10 | — |
| 244 | 477137.34 | 2253722.82 | Метод спутниковых геодезических измерений (определений) | 0.10 | — |
| 245 | 477109.35 | 2253727.22 | Метод спутниковых геодезических измерений (определений) | 0.10 | — |
| 246 | 477093.42 | 2253761.57 | Метод спутниковых геодезических измерений (определений) | 0.10 | — |
| 247 | 477076.98 | 2253793.93 | Метод спутниковых геодезических измерений (определений) | 0.10 | — |
| 248 | 477045.42 | 2253859.22 | Метод спутниковых геодезических измерений (определений) | 0.10 | — |
| 249 | 477063.13 | 2253875.09 | Метод спутниковых геодезических измерений (определений) | 0.10 | — |
| 250 | 477060.46 | 2253878.07 | Метод спутниковых геодезических измерений (определений) | 0.10 | — |
| 251 | 477041.89 | 2253861.42 | Метод спутниковых геодезических измерений (определений) | 0.10 | — |
| 252 | 477008.85 | 2253848.03 | Метод спутниковых геодезических измерений (определений) | 0.10 | — |
| 253 | 476986.11 | 2253828.99 | Метод спутниковых геодезических измерений (определений) | 0.10 | — |
| 254 | 476964.81 | 2253811.53 | Метод спутниковых геодезических измерений (определений) | 0.10 | — |
| 255 | 476935.52 | 2253803.18 | Метод спутниковых геодезических измерений (определений) | 0.10 | — |
| 256 | 476898.86 | 2253792.97 | Метод спутниковых геодезических измерений (определений) | 0.10 | — |
| 257 | 476862.24 | 2253783.81 | Метод спутниковых геодезических измерений (определений) | 0.10 | — |
| 258 | 476821.57 | 2253772.12 | Метод спутниковых геодезических измерений (определений) | 0.10 | — |
| 259 | 476787.49 | 2253761.52 | Метод спутниковых геодезических измерений (определений) | 0.10 | — |
| 260 | 476749.01 | 2253744.38 | Метод спутниковых геодезических измерений (определений) | 0.10 | — |
| 261 | 476750.63 | 2253740.72 | Метод спутниковых геодезических измерений (определений) | 0.10 | — |
| 262 | 476788.91 | 2253757.77 | Метод спутниковых геодезических измерений (определений) | 0.10 | — |
| 263 | 476822.72 | 2253768.28 | Метод спутниковых геодезических измерений (определений) | 0.10 | — |

Приложение № 23
к распоряжению
комитета имущественных
отношений администрации
Пермского муниципального района
от 08.09.2022 № 3739

| | | | | | |
|----------|-----------|------------|--|------|---|
| 264 | 476863.28 | 2253779.94 | Метод спутниковых геодезических измерений (определенный) | 0.10 | - |
| 265 | 476899.88 | 2253789.10 | Метод спутниковых геодезических измерений (определенный) | 0.10 | - |
| 266 | 476936.60 | 2253799.33 | Метод спутниковых геодезических измерений (определенный) | 0.10 | - |
| 267 | 476966.71 | 2253807.91 | Метод спутниковых геодезических измерений (определенный) | 0.10 | - |
| 268 | 476988.67 | 2253825.91 | Метод спутниковых геодезических измерений (определенный) | 0.10 | - |
| 269 | 477010.94 | 2253844.55 | Метод спутниковых геодезических измерений (определенный) | 0.10 | - |
| 270 | 477041.98 | 2253857.14 | Метод спутниковых геодезических измерений (определенный) | 0.10 | - |
| 271 | 477072.41 | 2253794.19 | Метод спутниковых геодезических измерений (определенный) | 0.10 | - |
| 272 | 477040.60 | 2253779.48 | Метод спутниковых геодезических измерений (определенный) | 0.10 | - |
| 273 | 477000.56 | 2253762.16 | Метод спутниковых геодезических измерений (определенный) | 0.10 | - |
| 274 | 476967.55 | 2253747.43 | Метод спутниковых геодезических измерений (определенный) | 0.10 | - |
| 275 | 476930.10 | 2253736.24 | Метод спутниковых геодезических измерений (определенный) | 0.10 | - |
| 276 | 476883.35 | 2253720.10 | Метод спутниковых геодезических измерений (определенный) | 0.10 | - |
| 277 | 476854.66 | 2253716.32 | Метод спутниковых геодезических измерений (определенный) | 0.10 | - |
| 278 | 476931.32 | 2253732.43 | Метод спутниковых геодезических измерений (определенный) | 0.10 | - |
| 279 | 476968.94 | 2253743.67 | Метод спутниковых геодезических измерений (определенный) | 0.10 | - |
| 280 | 477002.17 | 2253758.49 | Метод спутниковых геодезических измерений (определенный) | 0.10 | - |
| 281 | 477042.23 | 2253775.83 | Метод спутниковых геодезических измерений (определенный) | 0.10 | - |
| 282 | 477074.19 | 2253790.60 | Метод спутниковых геодезических измерений (определенный) | 0.10 | - |
| 283 | 477089.82 | 2253759.83 | Метод спутниковых геодезических измерений (определенный) | 0.10 | - |
| 284 | 477106.62 | 2253723.60 | Метод спутниковых геодезических измерений (определенный) | 0.10 | - |
| 285 | 477136.67 | 2253718.88 | Метод спутниковых геодезических измерений (определенный) | 0.10 | - |
| 286 | 477178.32 | 2253711.34 | Метод спутниковых геодезических измерений (определенный) | 0.10 | - |
| 287 | 477220.55 | 2253703.11 | Метод спутниковых геодезических измерений (определенный) | 0.10 | - |
| 288 | 477266.35 | 2253695.08 | Метод спутниковых геодезических измерений (определенный) | 0.10 | - |
| 289 | 477301.02 | 2253688.36 | Метод спутниковых геодезических измерений (определенный) | 0.10 | - |
| 1 | 477310.95 | 2253685.68 | Метод спутниковых геодезических измерений (определенный) | 0.10 | - |
| Зона1(2) | - | - | - | - | - |
| 290 | 477710.20 | 2253112.43 | Метод спутниковых геодезических измерений (определенный) | 0.10 | - |
| 291 | 477711.40 | 2253116.25 | Метод спутниковых геодезических измерений (определенный) | 0.10 | - |
| 292 | 477691.47 | 2253122.48 | Метод спутниковых геодезических измерений (определенный) | 0.10 | - |
| 293 | 477696.51 | 2253142.15 | Метод спутниковых геодезических измерений (определенный) | 0.10 | - |
| 294 | 477701.39 | 2253162.74 | Метод спутниковых геодезических измерений (определенный) | 0.10 | - |
| 295 | 477708.52 | 2253199.28 | Метод спутниковых геодезических измерений (определенный) | 0.10 | - |
| 296 | 477720.86 | 2253191.28 | Метод спутниковых геодезических измерений (определенный) | 0.10 | - |

Приложение № 24
к распоряжению
комитета имущественных
отношений администрации
Пермского муниципального района
от 08.09.2022 № 3739

| | | | (определенный) | | |
|-----|-----------|------------|--|------|---|
| 297 | 477723.04 | 2253194.63 | Метод спутниковых геодезических измерений (определенный) | 0.10 | – |
| 298 | 477709.43 | 2253203.46 | Метод спутниковых геодезических измерений (определенный) | 0.10 | – |
| 299 | 477726.08 | 2253277.11 | Метод спутниковых геодезических измерений (определенный) | 0.10 | – |
| 300 | 477733.65 | 2253312.39 | Метод спутниковых геодезических измерений (определенный) | 0.10 | – |
| 301 | 477742.78 | 2253303.82 | Метод спутниковых геодезических измерений (определенный) | 0.10 | – |
| 302 | 477734.12 | 2253266.86 | Метод спутниковых геодезических измерений (определенный) | 0.10 | – |
| 303 | 477723.87 | 2253222.16 | Метод спутниковых геодезических измерений (определенный) | 0.10 | – |
| 304 | 477727.77 | 2253221.27 | Метод спутниковых геодезических измерений (определенный) | 0.10 | – |
| 305 | 477738.02 | 2253265.96 | Метод спутниковых геодезических измерений (определенный) | 0.10 | – |
| 306 | 477756.73 | 2253344.19 | Метод спутниковых геодезических измерений (определенный) | 0.10 | – |
| 307 | 477742.72 | 2253354.44 | Метод спутниковых геодезических измерений (определенный) | 0.10 | – |
| 308 | 477750.97 | 2253398.08 | Метод спутниковых геодезических измерений (определенный) | 0.10 | – |
| 309 | 477762.58 | 2253377.68 | Метод спутниковых геодезических измерений (определенный) | 0.10 | – |
| 310 | 477766.06 | 2253379.65 | Метод спутниковых геодезических измерений (определенный) | 0.10 | – |
| 311 | 477752.83 | 2253402.90 | Метод спутниковых геодезических измерений (определенный) | 0.10 | – |
| 312 | 477774.39 | 2253412.90 | Метод спутниковых геодезических измерений (определенный) | 0.10 | – |
| 313 | 477772.71 | 2253416.54 | Метод спутниковых геодезических измерений (определенный) | 0.10 | – |
| 314 | 477750.07 | 2253406.04 | Метод спутниковых геодезических измерений (определенный) | 0.10 | – |
| 315 | 477711.93 | 2253426.34 | Метод спутниковых геодезических измерений (определенный) | 0.10 | – |
| 316 | 477686.73 | 2253441.90 | Метод спутниковых геодезических измерений (определенный) | 0.10 | – |
| 317 | 477692.81 | 2253443.40 | Метод спутниковых геодезических измерений (определенный) | 0.10 | – |
| 318 | 477696.46 | 2253449.18 | Метод спутниковых геодезических измерений (определенный) | 0.10 | – |
| 319 | 477730.86 | 2253445.55 | Метод спутниковых геодезических измерений (определенный) | 0.10 | – |
| 320 | 477760.99 | 2253447.76 | Метод спутниковых геодезических измерений (определенный) | 0.10 | – |
| 321 | 477792.12 | 2253451.20 | Метод спутниковых геодезических измерений (определенный) | 0.10 | – |
| 322 | 477791.68 | 2253455.18 | Метод спутниковых геодезических измерений (определенный) | 0.10 | – |
| 323 | 477760.62 | 2253451.74 | Метод спутниковых геодезических измерений (определенный) | 0.10 | – |
| 324 | 477730.92 | 2253449.57 | Метод спутниковых геодезических измерений (определенный) | 0.10 | – |
| 325 | 477694.40 | 2253453.42 | Метод спутниковых геодезических измерений (определенный) | 0.10 | – |
| 326 | 477690.29 | 2253446.90 | Метод спутниковых геодезических измерений (определенный) | 0.10 | – |
| 327 | 477686.85 | 2253446.05 | Метод спутниковых геодезических измерений (определенный) | 0.10 | – |
| 328 | 477688.42 | 2253453.19 | Метод спутниковых геодезических измерений (определенный) | 0.10 | – |
| 329 | 477708.01 | 2253477.03 | Метод спутниковых геодезических измерений (определенный) | 0.10 | – |
| 330 | 477789.62 | 2253497.00 | Метод спутниковых геодезических измерений (определенный) | 0.10 | – |

Приложение № 25
к распоряжению
комитета имущественных
отношений администрации
Пермского муниципального района
от 08.09.2022 № 3739

| | | | | | |
|-----|-----------|------------|---|------|---|
| | | | (определений) | | |
| 331 | 477824.84 | 2253508.09 | Метод спутниковых геодезических измерений (определений) | 0.10 | — |
| 332 | 477862.40 | 2253517.94 | Метод спутниковых геодезических измерений (определений) | 0.10 | — |
| 333 | 477861.08 | 2253533.50 | Метод спутниковых геодезических измерений (определений) | 0.10 | — |
| 334 | 477878.33 | 2253560.43 | Метод спутниковых геодезических измерений (определений) | 0.10 | — |
| 335 | 477937.18 | 2253587.71 | Метод спутниковых геодезических измерений (определений) | 0.10 | — |
| 336 | 477973.07 | 2253602.49 | Метод спутниковых геодезических измерений (определений) | 0.10 | — |
| 337 | 477998.31 | 2253614.62 | Метод спутниковых геодезических измерений (определений) | 0.10 | — |
| 338 | 478124.70 | 2253679.39 | Метод спутниковых геодезических измерений (определений) | 0.10 | — |
| 339 | 478122.87 | 2253682.95 | Метод спутниковых геодезических измерений (определений) | 0.10 | — |
| 340 | 477996.53 | 2253618.20 | Метод спутниковых геодезических измерений (определений) | 0.10 | — |
| 341 | 477973.99 | 2253607.37 | Метод спутниковых геодезических измерений (определений) | 0.10 | — |
| 342 | 477972.08 | 2253626.75 | Метод спутниковых геодезических измерений (определений) | 0.10 | — |
| 343 | 477965.38 | 2253651.71 | Метод спутниковых геодезических измерений (определений) | 0.10 | — |
| 344 | 477954.74 | 2253685.88 | Метод спутниковых геодезических измерений (определений) | 0.10 | — |
| 345 | 477943.43 | 2253727.32 | Метод спутниковых геодезических измерений (определений) | 0.10 | — |
| 346 | 477934.96 | 2253767.78 | Метод спутниковых геодезических измерений (определений) | 0.10 | — |
| 347 | 477962.47 | 2253778.90 | Метод спутниковых геодезических измерений (определений) | 0.10 | — |
| 348 | 477991.48 | 2253786.21 | Метод спутниковых геодезических измерений (определений) | 0.10 | — |
| 349 | 478017.08 | 2253790.48 | Метод спутниковых геодезических измерений (определений) | 0.10 | — |
| 350 | 478043.55 | 2253782.40 | Метод спутниковых геодезических измерений (определений) | 0.10 | — |
| 351 | 478041.26 | 2253736.37 | Метод спутниковых геодезических измерений (определений) | 0.10 | — |
| 352 | 478039.51 | 2253710.58 | Метод спутниковых геодезических измерений (определений) | 0.10 | — |
| 353 | 478043.50 | 2253710.31 | Метод спутниковых геодезических измерений (определений) | 0.10 | — |
| 354 | 478045.25 | 2253736.13 | Метод спутниковых геодезических измерений (определений) | 0.10 | — |
| 355 | 478047.50 | 2253781.34 | Метод спутниковых геодезических измерений (определений) | 0.10 | — |
| 356 | 478069.68 | 2253775.99 | Метод спутниковых геодезических измерений (определений) | 0.10 | — |
| 357 | 478044.57 | 2253771.77 | Метод спутниковых геодезических измерений (определений) | 0.10 | — |
| 358 | 478085.66 | 2253775.62 | Метод спутниковых геодезических измерений (определений) | 0.10 | — |
| 359 | 478070.69 | 2253779.86 | Метод спутниковых геодезических измерений (определений) | 0.10 | — |
| 360 | 478046.15 | 2253785.78 | Метод спутниковых геодезических измерений (определений) | 0.10 | — |
| 361 | 478017.34 | 2253794.59 | Метод спутниковых геодезических измерений (определений) | 0.10 | — |
| 362 | 477990.66 | 2253790.13 | Метод спутниковых геодезических измерений (определений) | 0.10 | — |
| 363 | 477961.23 | 2253782.71 | Метод спутниковых геодезических измерений (определений) | 0.10 | — |
| 364 | 477847.64 | 2253737.36 | Метод спутниковых геодезических измерений (определений) | 0.10 | — |

Приложение № 26
к распоряжению
комитета имущественных
отношений администрации
Пермского муниципального района
от 08.09.2022 № 3739

| | | | (определений) | | |
|-----|-----------|------------|---|------|---|
| 365 | 477790.66 | 2253717.56 | Метод спутниковых геодезических измерений (определений) | 0.10 | - |
| 366 | 477759.69 | 2253704.37 | Метод спутниковых геодезических измерений (определений) | 0.10 | - |
| 367 | 477665.34 | 2253667.64 | Метод спутниковых геодезических измерений (определений) | 0.10 | - |
| 368 | 477638.97 | 2253658.60 | Метод спутниковых геодезических измерений (определений) | 0.10 | - |
| 369 | 477603.29 | 2253643.75 | Метод спутниковых геодезических измерений (определений) | 0.10 | - |
| 370 | 477578.80 | 2253634.56 | Метод спутниковых геодезических измерений (определений) | 0.10 | - |
| 371 | 477485.26 | 2253597.87 | Метод спутниковых геодезических измерений (определений) | 0.10 | - |
| 372 | 477485.73 | 2253594.15 | Метод спутниковых геодезических измерений (определений) | 0.10 | - |
| 373 | 477580.23 | 2253630.82 | Метод спутниковых геодезических измерений (определений) | 0.10 | - |
| 374 | 477604.76 | 2253640.03 | Метод спутниковых геодезических измерений (определений) | 0.10 | - |
| 375 | 477640.39 | 2253654.86 | Метод спутниковых геодезических измерений (определений) | 0.10 | - |
| 376 | 477668.71 | 2253663.88 | Метод спутниковых геодезических измерений (определений) | 0.10 | - |
| 377 | 477761.20 | 2253700.66 | Метод спутниковых геодезических измерений (определений) | 0.10 | - |
| 378 | 477792.12 | 2253713.83 | Метод спутниковых геодезических измерений (определений) | 0.10 | - |
| 379 | 477849.02 | 2253733.60 | Метод спутниковых геодезических измерений (определений) | 0.10 | - |
| 380 | 477931.19 | 2253766.26 | Метод спутниковых геодезических измерений (определений) | 0.10 | - |
| 381 | 477939.54 | 2253726.38 | Метод спутниковых геодезических измерений (определений) | 0.10 | - |
| 382 | 477950.90 | 2253684.76 | Метод спутниковых геодезических измерений (определений) | 0.10 | - |
| 383 | 477961.54 | 2253650.60 | Метод спутниковых геодезических измерений (определений) | 0.10 | - |
| 384 | 477968.13 | 2253626.03 | Метод спутниковых геодезических измерений (определений) | 0.10 | - |
| 385 | 477970.15 | 2253605.62 | Метод спутниковых геодезических измерений (определений) | 0.10 | - |
| 386 | 477935.58 | 2253591.38 | Метод спутниковых геодезических измерений (определений) | 0.10 | - |
| 387 | 477908.07 | 2253578.70 | Метод спутниковых геодезических измерений (определений) | 0.10 | - |
| 388 | 477905.26 | 2253586.47 | Метод спутниковых геодезических измерений (определений) | 0.10 | - |
| 389 | 477901.50 | 2253585.11 | Метод спутниковых геодезических измерений (определений) | 0.10 | - |
| 390 | 477904.43 | 2253577.01 | Метод спутниковых геодезических измерений (определений) | 0.10 | - |
| 391 | 477875.59 | 2253563.57 | Метод спутниковых геодезических измерений (определений) | 0.10 | - |
| 392 | 477857.12 | 2253535.15 | Метод спутниковых геодезических измерений (определений) | 0.10 | - |
| 393 | 477858.16 | 2253520.96 | Метод спутниковых геодезических измерений (определений) | 0.10 | - |
| 394 | 477823.74 | 2253511.93 | Метод спутниковых геодезических измерений (определений) | 0.10 | - |
| 395 | 477788.55 | 2253500.86 | Метод спутниковых геодезических измерений (определений) | 0.10 | - |
| 396 | 477749.84 | 2253491.48 | Метод спутниковых геодезических измерений (определений) | 0.10 | - |
| 397 | 477754.98 | 2253537.61 | Метод спутниковых геодезических измерений (определений) | 0.10 | - |
| 398 | 477785.33 | 2253549.37 | Метод спутниковых геодезических измерений (определений) | 0.10 | - |

Приложение № 27
к распоряжению
комитета имущественных
отношений администрации
Пермского муниципального района
от 08.09.2022 № 3739

| | | | | | |
|-----|-----------|------------|--|------|---|
| | | | (определенный) | | |
| 399 | 477807.77 | 2253555.33 | Метод спутниковых геодезических измерений (определенный) | 0.10 | — |
| 400 | 477806.74 | 2253559.20 | Метод спутниковых геодезических измерений (определенный) | 0.10 | — |
| 401 | 477784.09 | 2253553.18 | Метод спутниковых геодезических измерений (определенный) | 0.10 | — |
| 402 | 477751.26 | 2253540.46 | Метод спутниковых геодезических измерений (определенный) | 0.10 | — |
| 403 | 477745.70 | 2253490.47 | Метод спутниковых геодезических измерений (определенный) | 0.10 | — |
| 404 | 477707.82 | 2253481.10 | Метод спутниковых геодезических измерений (определенный) | 0.10 | — |
| 405 | 477680.41 | 2253525.50 | Метод спутниковых геодезических измерений (определенный) | 0.10 | — |
| 406 | 477677.02 | 2253523.38 | Метод спутниковых геодезических измерений (определенный) | 0.10 | — |
| 407 | 477704.44 | 2253478.98 | Метод спутниковых геодезических измерений (определенный) | 0.10 | — |
| 408 | 477684.72 | 2253454.99 | Метод спутниковых геодезических измерений (определенный) | 0.10 | — |
| 409 | 477682.66 | 2253445.58 | Метод спутниковых геодезических измерений (определенный) | 0.10 | — |
| 410 | 477679.66 | 2253445.98 | Метод спутниковых геодезических измерений (определенный) | 0.10 | — |
| 411 | 477639.42 | 2253444.90 | Метод спутниковых геодезических измерений (определенный) | 0.10 | — |
| 412 | 477602.36 | 2253445.48 | Метод спутниковых геодезических измерений (определенный) | 0.10 | — |
| 413 | 477572.01 | 2253444.25 | Метод спутниковых геодезических измерений (определенный) | 0.10 | — |
| 414 | 477572.16 | 2253440.25 | Метод спутниковых геодезических измерений (определенный) | 0.10 | — |
| 415 | 477602.41 | 2253441.48 | Метод спутниковых геодезических измерений (определенный) | 0.10 | — |
| 416 | 477639.44 | 2253440.90 | Метод спутниковых геодезических измерений (определенный) | 0.10 | — |
| 417 | 477677.41 | 2253441.92 | Метод спутниковых геодезических измерений (определенный) | 0.10 | — |
| 418 | 477681.32 | 2253440.54 | Метод спутниковых геодезических измерений (определенный) | 0.10 | — |
| 419 | 477709.94 | 2253422.87 | Метод спутниковых геодезических измерений (определенный) | 0.10 | — |
| 420 | 477747.77 | 2253402.73 | Метод спутниковых геодезических измерений (определенный) | 0.10 | — |
| 421 | 477738.56 | 2253353.97 | Метод спутниковых геодезических измерений (определенный) | 0.10 | — |
| 422 | 477722.16 | 2253277.97 | Метод спутниковых геодезических измерений (определенный) | 0.10 | — |
| 423 | 477697.50 | 2253163.66 | Метод спутниковых геодезических измерений (определенный) | 0.10 | — |
| 424 | 477692.63 | 2253143.11 | Метод спутниковых геодезических измерений (определенный) | 0.10 | — |
| 425 | 477686.65 | 2253119.79 | Метод спутниковых геодезических измерений (определенный) | 0.10 | — |
| 290 | 477710.20 | 2253112.43 | Метод спутниковых геодезических измерений (определенный) | 0.10 | — |
| — | — | — | — | — | — |
| 426 | 477743.86 | 2253308.29 | Метод спутниковых геодезических измерений (определенный) | 0.10 | — |
| 427 | 477752.21 | 2253342.54 | Метод спутниковых геодезических измерений (определенный) | 0.10 | — |
| 428 | 477741.82 | 2253350.14 | Метод спутниковых геодезических измерений (определенный) | 0.10 | — |
| 429 | 477734.64 | 2253316.95 | Метод спутниковых геодезических измерений (определенный) | 0.10 | — |
| 426 | 477743.86 | 2253308.29 | Метод спутниковых геодезических измерений (определенный) | 0.10 | — |

Приложение № 28
к распоряжению
комитета имущественных
отношений администрации
Пермского муниципального района
от 08.09.2022 № 3739

| | | | | | |
|----------|-----------|------------|---|------|---|
| Зона1(3) | - | - | - | - | - |
| 430 | 476588.09 | 2243113.98 | Метод спутниковых геодезических измерений (определений) | 0.10 | - |
| 431 | 476607.31 | 2243131.70 | Метод спутниковых геодезических измерений (определений) | 0.10 | - |
| 432 | 476626.09 | 2243148.76 | Метод спутниковых геодезических измерений (определений) | 0.10 | - |
| 433 | 476636.30 | 2243136.56 | Метод спутниковых геодезических измерений (определений) | 0.10 | - |
| 434 | 476673.77 | 2243167.48 | Метод спутниковых геодезических измерений (определений) | 0.10 | - |
| 435 | 476690.29 | 2243181.05 | Метод спутниковых геодезических измерений (определений) | 0.10 | - |
| 436 | 476709.02 | 2243196.06 | Метод спутниковых геодезических измерений (определений) | 0.10 | - |
| 437 | 476726.93 | 2243210.77 | Метод спутниковых геодезических измерений (определений) | 0.10 | - |
| 438 | 476713.03 | 2243232.50 | Метод спутниковых геодезических измерений (определений) | 0.10 | - |
| 439 | 476732.45 | 2243246.43 | Метод спутниковых геодезических измерений (определений) | 0.10 | - |
| 440 | 476753.09 | 2243262.60 | Метод спутниковых геодезических измерений (определений) | 0.10 | - |
| 441 | 476774.33 | 2243278.88 | Метод спутниковых геодезических измерений (определений) | 0.10 | - |
| 442 | 476803.12 | 2243308.03 | Метод спутниковых геодезических измерений (определений) | 0.10 | - |
| 443 | 476836.07 | 2243343.13 | Метод спутниковых геодезических измерений (определений) | 0.10 | - |
| 444 | 476866.16 | 2243372.88 | Метод спутниковых геодезических измерений (определений) | 0.10 | - |
| 445 | 476885.63 | 2243394.29 | Метод спутниковых геодезических измерений (определений) | 0.10 | - |
| 446 | 476912.83 | 2243423.21 | Метод спутниковых геодезических измерений (определений) | 0.10 | - |
| 447 | 476962.84 | 2243474.82 | Метод спутниковых геодезических измерений (определений) | 0.10 | - |
| 448 | 476986.99 | 2243498.24 | Метод спутниковых геодезических измерений (определений) | 0.10 | - |
| 449 | 476994.40 | 2243501.34 | Метод спутниковых геодезических измерений (определений) | 0.10 | - |
| 450 | 476960.01 | 2243477.64 | Метод спутниковых геодезических измерений (определений) | 0.10 | - |
| 451 | 476909.94 | 2243425.98 | Метод спутниковых геодезических измерений (определений) | 0.10 | - |
| 452 | 476882.69 | 2243397.00 | Метод спутниковых геодезических измерений (определений) | 0.10 | - |
| 453 | 476863.27 | 2243375.65 | Метод спутниковых геодезических измерений (определений) | 0.10 | - |
| 454 | 476833.20 | 2243345.92 | Метод спутниковых геодезических измерений (определений) | 0.10 | - |
| 455 | 476800.24 | 2243310.80 | Метод спутниковых геодезических измерений (определений) | 0.10 | - |
| 456 | 476771.68 | 2243281.90 | Метод спутниковых геодезических измерений (определений) | 0.10 | - |
| 457 | 476750.64 | 2243265.75 | Метод спутниковых геодезических измерений (определений) | 0.10 | - |
| 458 | 476730.05 | 2243249.63 | Метод спутниковых геодезических измерений (определений) | 0.10 | - |
| 459 | 476710.86 | 2243235.86 | Метод спутниковых геодезических измерений (определений) | 0.10 | - |
| 460 | 476694.84 | 2243260.67 | Метод спутниковых геодезических измерений (определений) | 0.10 | - |
| 461 | 476663.28 | 2243311.75 | Метод спутниковых геодезических измерений (определений) | 0.10 | - |
| 462 | 476646.09 | 2243339.88 | Метод спутниковых геодезических измерений (определений) | 0.10 | - |
| 463 | 476661.85 | 2243358.71 | Метод спутниковых геодезических измерений | 0.10 | - |

Приложение № 29
к распоряжению
комитета имущественных
отношений администрации
Пермского муниципального района
от 08.09.2022 № 3739

| | | | (определений) | | |
|-----|-----------|------------|---|------|---|
| 464 | 476700.09 | 2243392.30 | Метод спутниковых геодезических измерений (определений) | 0.10 | - |
| 465 | 476767.70 | 2243453.42 | Метод спутниковых геодезических измерений (определений) | 0.10 | - |
| 466 | 476846.69 | 2243525.56 | Метод спутниковых геодезических измерений (определений) | 0.10 | - |
| 467 | 476867.56 | 2243544.32 | Метод спутниковых геодезических измерений (определений) | 0.10 | - |
| 468 | 476884.75 | 2243560.48 | Метод спутниковых геодезических измерений (определений) | 0.10 | - |
| 469 | 476923.66 | 2243596.13 | Метод спутниковых геодезических измерений (определений) | 0.10 | - |
| 470 | 476960.51 | 2243629.73 | Метод спутниковых геодезических измерений (определений) | 0.10 | - |
| 471 | 476990.64 | 2243654.62 | Метод спутниковых геодезических измерений (определений) | 0.10 | - |
| 472 | 477008.37 | 2243675.27 | Метод спутниковых геодезических измерений (определений) | 0.10 | - |
| 473 | 476982.68 | 2243739.15 | Метод спутниковых геодезических измерений (определений) | 0.10 | - |
| 474 | 476978.97 | 2243737.67 | Метод спутниковых геодезических измерений (определений) | 0.10 | - |
| 475 | 477003.76 | 2243676.01 | Метод спутниковых геодезических измерений (определений) | 0.10 | - |
| 476 | 476988.44 | 2243657.87 | Метод спутниковых геодезических измерений (определений) | 0.10 | - |
| 477 | 476961.73 | 2243635.90 | Метод спутниковых геодезических измерений (определений) | 0.10 | - |
| 478 | 476963.25 | 2243649.82 | Метод спутниковых геодезических измерений (определений) | 0.10 | - |
| 479 | 476959.27 | 2243650.25 | Метод спутниковых геодезических измерений (определений) | 0.10 | - |
| 480 | 476957.29 | 2243632.21 | Метод спутниковых геодезических измерений (определений) | 0.10 | - |
| 481 | 476920.96 | 2243599.09 | Метод спутниковых геодезических измерений (определений) | 0.10 | - |
| 482 | 476886.54 | 2243567.56 | Метод спутниковых геодезических измерений (определений) | 0.10 | - |
| 483 | 476888.83 | 2243579.06 | Метод спутниковых геодезических измерений (определений) | 0.10 | - |
| 484 | 476884.91 | 2243579.84 | Метод спутниковых геодезических измерений (определений) | 0.10 | - |
| 485 | 476881.55 | 2243562.97 | Метод спутниковых геодезических измерений (определений) | 0.10 | - |
| 486 | 476868.35 | 2243550.49 | Метод спутниковых геодезических измерений (определений) | 0.10 | - |
| 487 | 476858.49 | 2243565.83 | Метод спутниковых геодезических измерений (определений) | 0.10 | - |
| 488 | 476862.66 | 2243564.62 | Метод спутниковых геодезических измерений (определений) | 0.10 | - |
| 489 | 476812.91 | 2243620.89 | Метод спутниковых геодезических измерений (определений) | 0.10 | - |
| 490 | 476779.53 | 2243656.80 | Метод спутниковых геодезических измерений (определений) | 0.10 | - |
| 491 | 476757.25 | 2243683.25 | Метод спутниковых геодезических измерений (определений) | 0.10 | - |
| 492 | 476816.09 | 2243729.36 | Метод спутниковых геодезических измерений (определений) | 0.10 | - |
| 493 | 476847.55 | 2243753.38 | Метод спутниковых геодезических измерений (определений) | 0.10 | - |
| 494 | 476917.08 | 2243800.50 | Метод спутниковых геодезических измерений (определений) | 0.10 | - |
| 495 | 476942.90 | 2243814.68 | Метод спутниковых геодезических измерений (определений) | 0.10 | - |
| 496 | 476964.83 | 2243784.93 | Метод спутниковых геодезических измерений (определений) | 0.10 | - |
| 497 | 476984.63 | 2243759.71 | Метод спутниковых геодезических измерений (определений) | 0.10 | - |

Приложение № 30
к распоряжению
комитета имущественных
отношений администрации
Пермского муниципального района
от 08.09.2022 № 3739

| | | | (определений) | | |
|-----|-----------|------------|--|------|---|
| 498 | 476987.78 | 2243762.18 | Метод спутниковых геодезических измерений (определений) | 0.10 | - |
| 499 | 476968.01 | 2243787.35 | Метод спутниковых геодезических измерений (определений) | 0.10 | - |
| 500 | 476944.04 | 2243819.87 | Метод спутниковых геодезических измерений (определений) | 0.10 | - |
| 501 | 476914.98 | 2243803.92 | Метод спутниковых геодезических измерений (определений) | 0.10 | - |
| 502 | 476886.22 | 2243784.28 | Метод спутниковых геодезических измерений (определений) | 0.10 | - |
| 503 | 476890.28 | 2243800.47 | Метод спутниковых геодезических измерений (определений) | 0.10 | - |
| 504 | 476886.40 | 2243801.44 | Метод спутниковых геодезических измерений (определений) | 0.10 | - |
| 505 | 476881.75 | 2243782.88 | Метод спутниковых геодезических измерений (определений) | 0.10 | - |
| 506 | 476870.00 | 2243790.57 | Метод спутниковых геодезических измерений (определений) | 0.10 | - |
| 507 | 476867.81 | 2243787.22 | Метод спутниковых геодезических измерений (определений) | 0.10 | - |
| 508 | 476879.39 | 2243779.63 | Метод спутниковых геодезических измерений (определений) | 0.10 | - |
| 509 | 476846.16 | 2243757.26 | Метод спутниковых геодезических измерений (определений) | 0.10 | - |
| 510 | 476832.89 | 2243763.04 | Метод спутниковых геодезических измерений (определений) | 0.10 | - |
| 511 | 476831.29 | 2243759.37 | Метод спутниковых геодезических измерений (определений) | 0.10 | - |
| 512 | 476842.45 | 2243754.52 | Метод спутниковых геодезических измерений (определений) | 0.10 | - |
| 513 | 476813.65 | 2243732.52 | Метод спутниковых геодезических измерений (определений) | 0.10 | - |
| 514 | 476786.04 | 2243710.92 | Метод спутниковых геодезических измерений (определений) | 0.10 | - |
| 515 | 476782.73 | 2243720.67 | Метод спутниковых геодезических измерений (определений) | 0.10 | - |
| 516 | 476778.94 | 2243719.38 | Метод спутниковых геодезических измерений (определений) | 0.10 | - |
| 517 | 476782.70 | 2243708.30 | Метод спутниковых геодезических измерений (определений) | 0.10 | - |
| 518 | 476754.38 | 2243686.08 | Метод спутниковых геодезических измерений (определений) | 0.10 | - |
| 519 | 476750.89 | 2243683.73 | Метод спутниковых геодезических измерений (определений) | 0.10 | - |
| 520 | 476731.86 | 2243671.90 | Метод спутниковых геодезических измерений (определений) | 0.10 | - |
| 521 | 476710.50 | 2243659.71 | Метод спутниковых геодезических измерений (определений) | 0.10 | - |
| 522 | 476705.61 | 2243669.42 | Метод спутниковых геодезических измерений (определений) | 0.10 | - |
| 523 | 476702.04 | 2243667.62 | Метод спутниковых геодезических измерений (определений) | 0.10 | - |
| 524 | 476707.19 | 2243657.39 | Метод спутниковых геодезических измерений (определений) | 0.10 | - |
| 525 | 476693.37 | 2243645.02 | Метод спутниковых геодезических измерений (определений) | 0.10 | - |
| 526 | 476667.58 | 2243623.04 | Метод спутниковых геодезических измерений (определений) | 0.10 | - |
| 527 | 476634.38 | 2243595.30 | Метод спутниковых геодезических измерений (определений) | 0.10 | - |
| 528 | 476635.73 | 2243603.80 | Метод спутниковых геодезических измерений (определений) | 0.10 | - |
| 529 | 476631.78 | 2243604.43 | Метод спутниковых геодезических измерений (определений) | 0.10 | - |
| 530 | 476629.70 | 2243591.37 | Метод спутниковых геодезических измерений (определений) | 0.10 | - |
| 531 | 476600.46 | 2243565.32 | Метод спутниковых геодезических измерений | 0.10 | - |

Приложение № 31
к распоряжению
комитета имущественных
отношений администрации
Пермского муниципального района
от 08.09.2022 № 3739

| | | | (определений) | | |
|-----|-----------|------------|---|------|---|
| 532 | 476598.79 | 2243577.91 | Метод спутниковых геодезических измерений (определений) | 0.10 | — |
| 533 | 476594.82 | 2243577.38 | Метод спутниковых геодезических измерений (определений) | 0.10 | — |
| 534 | 476596.84 | 2243562.12 | Метод спутниковых геодезических измерений (определений) | 0.10 | — |
| 535 | 476565.24 | 2243534.72 | Метод спутниковых геодезических измерений (определений) | 0.10 | — |
| 536 | 476543.32 | 2243542.60 | Метод спутниковых геодезических измерений (определений) | 0.10 | — |
| 537 | 476541.97 | 2243538.84 | Метод спутниковых геодезических измерений (определений) | 0.10 | — |
| 538 | 476562.06 | 2243531.62 | Метод спутниковых геодезических измерений (определений) | 0.10 | — |
| 539 | 476525.56 | 2243494.35 | Метод спутниковых геодезических измерений (определений) | 0.10 | — |
| 540 | 476524.41 | 2243469.00 | Метод спутниковых геодезических измерений (определений) | 0.10 | — |
| 541 | 476528.41 | 2243468.82 | Метод спутниковых геодезических измерений (определений) | 0.10 | — |
| 542 | 476529.49 | 2243492.63 | Метод спутниковых геодезических измерений (определений) | 0.10 | — |
| 543 | 476567.04 | 2243530.98 | Метод спутниковых геодезических измерений (определений) | 0.10 | — |
| 544 | 476600.29 | 2243559.82 | Метод спутниковых геодезических измерений (определений) | 0.10 | — |
| 545 | 476623.79 | 2243580.74 | Метод спутниковых геодезических измерений (определений) | 0.10 | — |
| 546 | 476623.53 | 2243580.28 | Метод спутниковых геодезических измерений (определений) | 0.10 | — |
| 547 | 476627.01 | 2243578.30 | Метод спутниковых геодезических измерений (определений) | 0.10 | — |
| 548 | 476633.03 | 2243588.88 | Метод спутниковых геодезических измерений (определений) | 0.10 | — |
| 549 | 476651.16 | 2243599.12 | Метод спутниковых геодезических измерений (определений) | 0.10 | — |
| 550 | 476649.25 | 2243602.50 | Метод спутниковых геодезических измерений (определений) | 0.10 | — |
| 551 | 476669.57 | 2243619.47 | Метод спутниковых геодезических измерений (определений) | 0.10 | — |
| 552 | 476696.00 | 2243642.00 | Метод спутниковых геодезических измерений (определений) | 0.10 | — |
| 553 | 476710.84 | 2243655.30 | Метод спутниковых геодезических измерений (определений) | 0.10 | — |
| 554 | 476733.91 | 2243668.46 | Метод спутниковых геодезических измерений (определений) | 0.10 | — |
| 555 | 476753.97 | 2243680.93 | Метод спутниковых геодезических измерений (определений) | 0.10 | — |
| 556 | 476776.53 | 2243654.15 | Метод спутниковых геодезических измерений (определений) | 0.10 | — |
| 557 | 476809.95 | 2243618.21 | Метод спутниковых геодезических измерений (определений) | 0.10 | — |
| 558 | 476851.21 | 2243570.87 | Метод спутниковых геодезических измерений (определений) | 0.10 | — |
| 559 | 476851.80 | 2243569.18 | Метод спутниковых геодезических измерений (определений) | 0.10 | — |
| 560 | 476852.34 | 2243567.61 | Метод спутниковых геодезических измерений (определений) | 0.10 | — |
| 561 | 476852.53 | 2243567.74 | Метод спутниковых геодезических измерений (определений) | 0.10 | — |
| 562 | 476852.64 | 2243567.52 | Метод спутниковых геодезических измерений (определений) | 0.10 | — |
| 563 | 476865.37 | 2243547.73 | Метод спутниковых геодезических измерений (определений) | 0.10 | — |
| 564 | 476848.04 | 2243532.15 | Метод спутниковых геодезических измерений (определений) | 0.10 | — |
| 565 | 476849.12 | 2243542.76 | Метод спутниковых геодезических измерений (определений) | 0.10 | — |

Приложение № 32
к распоряжению
комитета имущественных
отношений администрации
Пермского муниципального района
от 08.09.2022 № 3739

| (определений) | | | | | |
|---------------|-----------|------------|--|------|---|
| 566 | 476845.14 | 2243543.16 | Метод спутниковых геодезических измерений (определений) | 0.10 | — |
| 567 | 476843.62 | 2243528.16 | Метод спутниковых геодезических измерений (определений) | 0.10 | — |
| 568 | 476778.15 | 2243468.35 | Метод спутниковых геодезических измерений (определений) | 0.10 | — |
| 569 | 476784.57 | 2243484.02 | Метод спутниковых геодезических измерений (определений) | 0.10 | — |
| 570 | 476780.87 | 2243485.54 | Метод спутниковых геодезических измерений (определений) | 0.10 | — |
| 571 | 476771.24 | 2243462.05 | Метод спутниковых геодезических измерений (определений) | 0.10 | — |
| 572 | 476737.50 | 2243431.32 | Метод спутниковых геодезических измерений (определений) | 0.10 | — |
| 573 | 476696.62 | 2243394.56 | Метод спутниковых геодезических измерений (определений) | 0.10 | — |
| 574 | 476662.29 | 2243364.42 | Метод спутниковых геодезических измерений (определений) | 0.10 | — |
| 575 | 476661.85 | 2243379.33 | Метод спутниковых геодезических измерений (определений) | 0.10 | — |
| 576 | 476657.85 | 2243379.21 | Метод спутниковых геодезических измерений (определений) | 0.10 | — |
| 577 | 476658.39 | 2243360.82 | Метод спутниковых геодезических измерений (определений) | 0.10 | — |
| 578 | 476642.30 | 2243341.58 | Метод спутниковых геодезических измерений (определений) | 0.10 | — |
| 579 | 476626.06 | 2243331.27 | Метод спутниковых геодезических измерений (определений) | 0.10 | — |
| 580 | 476617.58 | 2243341.53 | Метод спутниковых геодезических измерений (определений) | 0.10 | — |
| 581 | 476614.50 | 2243338.98 | Метод спутниковых геодезических измерений (определений) | 0.10 | — |
| 582 | 476622.87 | 2243328.84 | Метод спутниковых геодезических измерений (определений) | 0.10 | — |
| 583 | 476588.76 | 2243298.38 | Метод спутниковых геодезических измерений (определений) | 0.10 | — |
| 584 | 476533.03 | 2243362.25 | Метод спутниковых геодезических измерений (определений) | 0.10 | — |
| 585 | 476530.02 | 2243359.62 | Метод спутниковых геодезических измерений (определений) | 0.10 | — |
| 586 | 476585.80 | 2243295.70 | Метод спутниковых геодезических измерений (определений) | 0.10 | — |
| 587 | 476549.29 | 2243261.97 | Метод спутниковых геодезических измерений (определений) | 0.10 | — |
| 588 | 476528.18 | 2243243.29 | Метод спутниковых геодезических измерений (определений) | 0.10 | — |
| 589 | 476513.15 | 2243228.68 | Метод спутниковых геодезических измерений (определений) | 0.10 | — |
| 590 | 476471.96 | 2243283.71 | Метод спутниковых геодезических измерений (определений) | 0.10 | — |
| 591 | 476457.82 | 2243299.00 | Метод спутниковых геодезических измерений (определений) | 0.10 | — |
| 592 | 476444.60 | 2243315.63 | Метод спутниковых геодезических измерений (определений) | 0.10 | — |
| 593 | 476441.47 | 2243313.13 | Метод спутниковых геодезических измерений (определений) | 0.10 | — |
| 594 | 476454.78 | 2243296.38 | Метод спутниковых геодезических измерений (определений) | 0.10 | — |
| 595 | 476468.88 | 2243281.13 | Метод спутниковых геодезических измерений (определений) | 0.10 | — |
| 596 | 476512.67 | 2243222.64 | Метод спутниковых геодезических измерений (определений) | 0.10 | — |
| 597 | 476530.90 | 2243240.36 | Метод спутниковых геодезических измерений (определений) | 0.10 | — |
| 598 | 476551.97 | 2243259.00 | Метод спутниковых геодезических измерений (определений) | 0.10 | — |
| 599 | 476589.93 | 2243294.06 | Метод спутниковых геодезических измерений | 0.10 | — |

Приложение № 33
к распоряжению
комитета имущественных
отношений администрации
Пермского муниципального района
от 08.09.2022 № 3739

| | | | | (определений) | | |
|---|---------------|------------|---|---|---|---|
| 600 | 476626.84 | 2243327.02 | Метод спутниковых геодезических измерений (определений) | 0.10 | — | |
| 601 | 476642.99 | 2243337.28 | Метод спутниковых геодезических измерений (определений) | 0.10 | — | |
| 602 | 476659.89 | 2243309.63 | Метод спутниковых геодезических измерений (определений) | 0.10 | — | |
| 603 | 476691.46 | 2243258.55 | Метод спутниковых геодезических измерений (определений) | 0.10 | — | |
| 604 | 476708.64 | 2243231.94 | Метод спутниковых геодезических измерений (определений) | 0.10 | — | |
| 605 | 476721.65 | 2243211.61 | Метод спутниковых геодезических измерений (определений) | 0.10 | — | |
| 606 | 476706.50 | 2243199.17 | Метод спутниковых геодезических измерений (определений) | 0.10 | — | |
| 607 | 476687.77 | 2243184.16 | Метод спутниковых геодезических измерений (определений) | 0.10 | — | |
| 608 | 476671.22 | 2243170.57 | Метод спутниковых геодезических измерений (определений) | 0.10 | — | |
| 609 | 476636.84 | 2243142.15 | Метод спутниковых геодезических измерений (определений) | 0.10 | — | |
| 610 | 476619.89 | 2243162.39 | Метод спутниковых геодезических измерений (определений) | 0.10 | — | |
| 611 | 476616.82 | 2243159.82 | Метод спутниковых геодезических измерений (определений) | 0.10 | — | |
| 612 | 476623.52 | 2243151.82 | Метод спутниковых геодезических измерений (определений) | 0.10 | — | |
| 613 | 476604.61 | 2243134.65 | Метод спутниковых геодезических измерений (определений) | 0.10 | — | |
| 614 | 476585.38 | 2243116.92 | Метод спутниковых геодезических измерений (определений) | 0.10 | — | |
| 430 | 476588.09 | 2243113.98 | Метод спутниковых геодезических измерений (определений) | 0.10 | — | |
| 3. Сведения о характерных точках части (частей) границы объекта | | | | | | |
| Обозначение характерных точек части границы | Координаты, м | | Метод определения координат характерной точки | Средняя квадратическая погрешность положения характерной точки (M _п), м | Описание обозначения точки на местности (при наличии) | |
| | X | Y | | | | |
| 1 | 2 | 3 | 4 | 5 | 6 | |
| — | — | — | — | — | — | — |

